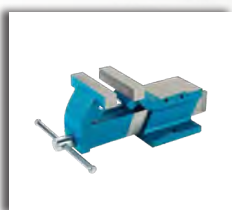




MORSA DA BANCO BASE FISSA

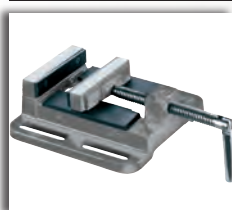


05130 **ARIEX** M26
CATEGORIA

È una morsa parallela dotata di ganasce serratubo fisse. Progettata per essere installata su di un piano da lavoro. Il corpo della morsa è costruito con piatti d'acciaio. Ganasce in acciaio zigrinate. È ideale per mantenere in posizione stabile il pezzo da trattare durante lavori di falegnameria, carpenteria, saldatura, incollaggio, montaggio, ecc.

| Codice | Descrizione | U/M | MV | CF | Rif.For. |
|---------|-------------|-----|----|----|----------|
| 0513002 | 80 mm | PZ | 1 | 1 | 110/80 |
| 0513004 | 100 mm | PZ | 1 | 1 | 110/100 |
| 0513006 | 125 mm | PZ | 1 | 1 | 110/125 |
| 0513008 | 150 mm | PZ | 1 | 1 | 110/150 |

MORSA PER TRAPANO A COLONNA



05132 M26
CATEGORIA

Corpo in ghisa verniciato, ganasce in acciaio temprato.

| Codice | Descrizione | U/M | MV | CF | Rif.For. |
|---------|-------------|-----|----|----|----------|
| 0513202 | 65 mm | PZ | 1 | 1 | |

SUPPORTO PER SMERIGLIATRICE ANGOLARE



05134 M26
CATEGORIA

Base in lamiera, struttura in alluminio. Apertura della morsa mm 100.

| Codice | Descrizione | U/M | MV | CF | Rif.For. |
|---------|-------------|-----|----|----|----------|
| 0513402 | Ø 115 mm | PZ | 1 | 1 | 4090A |
| 0513404 | Ø 230 mm | PZ | 1 | 1 | 4090B |

SUPPORTO A COLONNA PER TRAPANI



05136 M26
CATEGORIA

Base in alluminio, asta in acciaio Ø 22 mm. Collare Ø 43 mm. Altezza 420 mm, corsa 60 mm, altezza di lavoro 240 mm, distanza albero/centro mandrino 96 mm.

| Codice | Descrizione | U/M | MV | CF | Rif.For. |
|---------|-------------|-----|----|----|----------|
| 0513602 | | PZ | 1 | 1 | 4089 |

MORSETTO PER CORNICI



05138 M26
CATEGORIA

In lega di alluminio verniciato.

| Codice | Descrizione | U/M | MV | CF | Rif.For. |
|---------|-------------|-----|----|----|----------|
| 0513802 | 75 mm | PZ | 1 | 6 | |

STRETTOIO PER FALEGNAMI 'MORS'

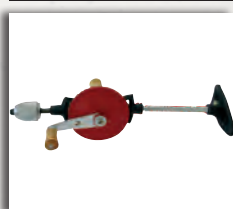


05140 **MORS** M26
CATEGORIA

Asta in acciaio al manganese di silicio, corsoio in acciaio al carbonio, vite di manovra zincata. Piattello inclinabile.

| Codice | Descrizione | U/M | MV | CF | Rif.For. |
|---------|------------------------|-----|----|----|----------|
| 0514002 | 200 mm - asta 25x6 mm | PZ | 1 | 10 | 00103 |
| 0514004 | 250 mm - asta 25x6 mm | PZ | 1 | 10 | 00104 |
| 0514006 | 300 mm - asta 25x6 mm | PZ | 1 | 10 | 00105 |
| 0514008 | 400 mm - asta 30x6 mm | PZ | 1 | 10 | 00108 |
| 0514010 | 500 mm - asta 35x7 mm | PZ | 1 | 10 | 00110 |
| 0514012 | 600 mm - asta 35x7 mm | PZ | 1 | 10 | 00111 |
| 0514014 | 800 mm - asta 35x7 mm | PZ | 1 | 6 | 00113 |
| 0514016 | 1000 mm - asta 40x7 mm | PZ | 1 | 6 | 00115 |

TRAPANO MANUALE



05160 M27
CATEGORIA

Mandrino di precisione a 3 pinze da 6 mm.

| Codice | Descrizione | U/M | MV | CF | Rif.For. |
|---------|-------------|-----|----|----|----------|
| 0516002 | | PZ | 1 | 1 | |

PIALLETTO PROFESSIONALE IN PVC AKIFIX



05156 **AKIFIX** M27
CATEGORIA

Corpo in materiale sintetico antiurto. Ideale per levigare e portare alla giusta dimensione d'impiego la lastra in cartongesso. Lunghezza lama 14 cm.

| Codice | Descrizione | U/M | MV | CF | Rif.For. |
|---------|-------------|-----|----|----|----------|
| 0515602 | | PZ | 1 | 12 | NAP10001 |

PIALLA PER FALEGNAMI 'HOBBY'

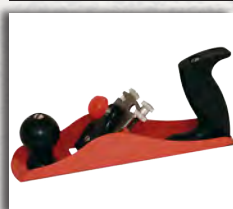


05162 M27
CATEGORIA

Corpo in acciaio. A singola lama.

| Codice | Descrizione | U/M | MV | CF | Rif.For. |
|---------|-------------|-----|----|----|----------|
| 0516202 | 160 mm | PZ | 1 | 20 | |

PIALLA PER FALEGNAMI



05164 M27
CATEGORIA

Corpo in acciaio, impugnatura in plastica. A singola lama con regolazione profondità ed allineamento lama.

| Codice | Descrizione | U/M | MV | CF | Rif.For. |
|---------|-------------|-----|----|----|----------|
| 0516402 | 235 mm | PZ | 1 | 1 | |