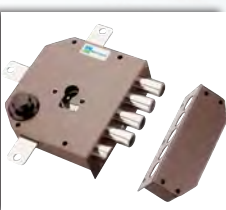




SERRATURA A CILINDRO EUROPEO ART. 38.650 MOTTURA



10130



A03
CATEGORIA

Serratura quintuplica da applicare con mezzo giro. Corsa chiavistelli mm. 29. Corsa aste mm. 17. Interasse mm. 25. Dimensione scatola mm. 132x146.

Codice	Descrizione	U/M	M/V	CF	Rif.For.
1013002	E63 Dx	PZ	1	1	38650VD00J
1013004	E63 Sx	PZ	1	1	38650VS00J

SERRATURA PORTE BLINDATE A DOPPIA MAPPA ART. 54.595 MOTTURA



10136



A03
CATEGORIA

Tripla con mezzo giro. Serratura superiore tripla 4 mandate con corsa mm. 40, interasse mm.28. Serratura inferiore 2 mandate con corsa mm. 18, interasse mm. 22. Corsa aste mm 20. Completo di guida chiave interna mm. 15 ed esterna mm. 28. Scatola mm 136x254. In dotazione 3+3 chiavi (Gambo 60 mm).

Codice	Descrizione	U/M	M/V	CF	Rif.For.
1013602	E63 Dx	PZ	1	1	54595ROMD 36
1013604	E63 Sx	PZ	1	1	54595ROMS 36

DEVIATORE PER SERRATURA QUINTUPLICE ART. 96.145 MOTTURA



10132



A03
CATEGORIA

Corsa aste mm. 17. Corsa leva quintuplica mm. 29. Scatola verniciata mm. 90x140.

Codice	Descrizione	U/M	M/V	CF	Rif.For.
1013202		PZ	1	1	96145V

SERRATURA PORTE BLINDATE A DOPPIA MAPPA ART. 89C755 MOTTURA



10058



A03
CATEGORIA

Tripla con mezzo giro reversibile, azionato da chiave e quadro maniglia mm.8. N. 4 chiavistelli tondi Ø 19 con corsa mm.36, corsa aste mm.14. Scatola mm.132x165x35. Corredata da 3 chiavi a doppia mappa, boccola guida chiave e mostrina esterna.

Codice	Descrizione	U/M	M/V	CF	Rif.For.
1005802	E60,5 Dx	PZ	1	1	89C755D000
1005804	E60,5 Sx	PZ	1	1	89C755S000

SERRATURA PORTE BLINDATE A DOPPIA MAPPA ART. 50.555 MOTTURA



10054

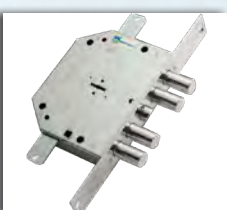


A03
CATEGORIA

Tripla con mezzo giro, azionato da chiave e quadro maniglia mm.8, 4 mandate. N. 4 chiavistelli tondi Ø 18 con corsa mm.40, corsa aste mm.17. Entrata maniglia mm.150. Scatola mm.182x169x30. Corredata da 3 chiavi a doppia mappa, mostrina interna e mostrina esterna.

Codice	Descrizione	U/M	M/V	CF	Rif.For.
1005402	E63 Dx	PZ	1	1	50555CELD
1005404	E63 Sx	PZ	1	1	50555CELS

SERRATURA PORTE BLINDATE A DOPPIA MAPPA AD INFILARE ART. 89C751 MOTTURA



10060



A03
CATEGORIA

Tripla con mezzo giro reversibile, azionato da chiave e quadro maniglia mm.8. N. 4 chiavistelli tondi Ø 19 con corsa mm.36, corsa aste mm.14. Scatola mm.132x165x35. Corredata da 3 chiavi a doppia mappa, mostrina interna e mostrina esterna.

Codice	Descrizione	U/M	M/V	CF	Rif.For.
1006002	E60,5	PZ	1	1	89C751D000365

SERRATURA PORTE BLINDATE A DOPPIA MAPPA E CILINDRO ART. 54.597 MOTTURA



10134



A03
CATEGORIA

Tripla con mezzo giro a doppia mappa e cilindro. Serratura superiore tripla 4 mandate con corsa mm. 40, interasse mm. 28. Serratura inferiore 2 mandate con corsa mm. 18, interasse mm. 22. Corsa aste mm 20. Completo di guida chiave interna mm. 15 ed esterna mm. 28. Scatola mm 136x254. In dotazione 3 chiavi (Gambo 60 mm).

Codice	Descrizione	U/M	M/V	CF	Rif.For.
1013402	E63 Dx	PZ	1	1	54597ROMD 36
1013404	E63 Sx	PZ	1	1	54597ROMS 36

SERRATURA PORTE BLINDATE PER CILINDRO EUROPEO ART. 89C855 MOTTURA



10062



A03
CATEGORIA

Tripla con mezzo giro reversibile, azionato da chiave e quadro maniglia mm.8. N. 4 chiavistelli tondi Ø 19 con corsa mm.29, corsa aste mm.14. Scatola mm.132x165x35.

Codice	Descrizione	U/M	M/V	CF	Rif.For.
1006202	E60,5 Dx	PZ	1	1	89C855D000M
1006204	E60,5 Sx	PZ	1	1	89C855S000M

SERRATURA PORTE BLINDATE A DOPPIA MAPPA ART. 52.571 MOTTURA



10056



A03
CATEGORIA

Tripla con mezzo giro reversibile, azionato da chiave e quadro maniglia mm.8, 4 mandate N. 4 chiavistelli tondi Ø 18 con corsa mm.40, corsa aste mm.20. Scatola mm.136x206x30. Corredata da 3 chiavi a doppia mappa, mostrina interna e mostrina esterna.

Codice	Descrizione	U/M	M/V	CF	Rif.For.
1005602	E63	PZ	1	1	52571ML28 36

SERRATURA PORTE BLINDATE CILINDRO EUROPEO ART. 85.571 MOTTURA



10064



A03
CATEGORIA

Tripla con mezzo giro reversibile, azionato da cilindro e quadro maniglia mm.8. N. 4 chiavistelli tondi Ø 18 con corsa mm.29, corsa aste mm.20. Scatola mm.136x206x30,5.

Codice	Descrizione	U/M	M/V	CF	Rif.For.
1006402	E63 Dx	PZ	1	1	85571D28N
1006404	E63 Sx	PZ	1	1	85571S28N