



## DEFENDER PER PORTE BLINDATE 'MOTTURA'



**10146**



**A03**  
CATEGORIA

Composto da un corpo in acciaio con mostrina in lamiera integrata (70x90 mm). Interasse mm 38. Diametro bocchetta mm 54. Viti per il fissaggio M6 incluse.

Codice	Descrizione	U/M	MV	CF	Rif.For.
1014606	H. 15 mm - Col. Oro	PZ	1	1	<i>DR001ADNPV</i>
1014624	H. 22 mm - Col. Oro	PZ	1	1	<i>DR001DDNPV</i>

## SERRATURA PORTE BLINDATE ART.2151PE CR



**10094**

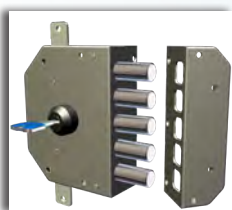


**A03**  
CATEGORIA

Cilindro a profilo europeo, chiusura triplice, scrocco comandato dalla chiave e dal quadro maniglia. 4 catenacci, corsa mm.29. Scatola zincata mm.164x130x32. Ad infilare.

Codice	Descrizione	U/M	MV	CF	Rif.For.
1009402	E60 Dx	PZ	1	1	<i>2151PEN-01</i>
1009404	E60 Sx	PZ	1	1	<i>2151PEN-11N/FL</i>

## SERRATURA A POMPA ART.3200 CR



**10086**

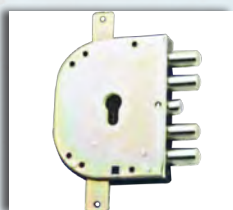


**A03**  
CATEGORIA

Chiusura triplice, cilindro a pompa sul lato esterno, calotta chiave sul lato interno. 5 catenacci, corsa mm.38. Entrata mm.60. Scatola verniciata mm.164x130x32. Ad applicare.

Codice	Descrizione	U/M	MV	CF	Rif.For.
1008602	Dx - cilindro 60 mm	PZ	1	1	<i>3200C-02</i>
1008604	Sx - cilindro 60 mm	PZ	1	1	<i>3200C-52</i>

## SERRATURA PORTE BLINDATE ART.2155PE CR



**10096**

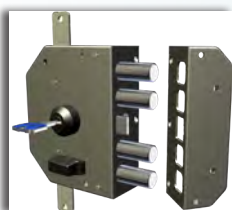


**A03**  
CATEGORIA

Cilindro a profilo europeo, chiusura triplice, scrocco comandato dalla chiave e dal quadro maniglia. 4 catenacci, corsa mm.29. Scatola zincata mm.164x130x32. A planare.

Codice	Descrizione	U/M	MV	CF	Rif.For.
1009602	E60 Dx	PZ	1	1	<i>2155PEN-01</i>
1009604	E60 Sx	PZ	1	1	<i>2155PEN-11N</i>

## SERRATURA A POMPA ART.3250 CR



**10088**



**A03**  
CATEGORIA

Chiusura triplice con scrocco, cilindro a pompa sul lato esterno, calotta chiave sul lato interno. 4 catenacci, corsa mm.38. Entrata mm.60. Scatola verniciata mm.164x130x32. Ad applicare.

Codice	Descrizione	U/M	MV	CF	Rif.For.
1008802	Dx - cilindro 60 mm	PZ	1	1	<i>3250C-02N</i>
1008804	Sx - cilindro 60 mm	PZ	1	1	<i>3250C-52N</i>

## COPPIA ASTE TELESCOPICHE VERTICALI CR



**10098**

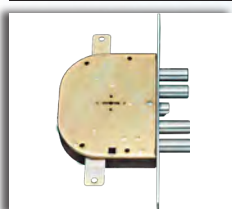


**A03**  
CATEGORIA

Terminale cementato e rotante (antitaglio). Finitura verniciata. Complete di accessori.

Codice	Descrizione	U/M	MV	CF	Rif.For.
1009802		CP	1	1	<i>90-01</i>

## SERRATURA PORTE BLINDATE ART.2151 CR



**10090**



**A03**  
CATEGORIA

Doppia mappa, chiusura triplice, scrocco reversibile comandato dalla chiave e dal quadro maniglia. 4 catenacci, corsa mm.38. Scatola zincata mm.164x130x32. In dotazione n° 3 chiavi fisse mm.92 e 1 da cantiere. Ad infilare.

Codice	Descrizione	U/M	MV	CF	Rif.For.
1009002	E60	PZ	1	1	<i>2151-01N</i>

## COPPIA ASTE TELESCOPICHE CURVE CR



**10100**

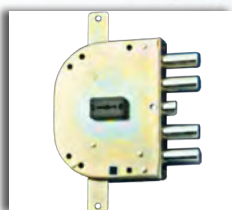


**A03**  
CATEGORIA

Terminale cementato e rotante (antitaglio). Finitura verniciata. Complete di accessori.

Codice	Descrizione	U/M	MV	CF	Rif.For.
1010002		CP	1	1	<i>91-01</i>

## SERRATURA PORTE BLINDATE ART.2155 CR



**10092**



**A03**  
CATEGORIA

Doppia mappa, chiusura triplice, scrocco comandato dalla chiave e dal quadro maniglia. 4 catenacci, corsa mm.38. Scatola zincata mm.164x130x32. In dotazione n° 3 chiavi fisse mm.116 e 1 da cantiere. A planare.

Codice	Descrizione	U/M	MV	CF	Rif.For.
1009202	E60 Dx	PZ	1	1	<i>2155-03N</i>
1009204	E60 Sx	PZ	1	1	<i>2155-13N</i>

## CILINDRO A POMPA DI RICAMBIO CR



**10102**



**A03**  
CATEGORIA

Corpo in acciaio carbonitrurato e temprato. Dotazione 3 chiavi.

Codice	Descrizione	U/M	MV	CF	Rif.For.
1010202	60 mm	PZ	1	1	<i>20CR60/3</i>
1010204	70 mm	PZ	1	1	<i>20CR70/3</i>
1010206	80 mm	PZ	1	1	<i>20CR80/3</i>