



FERROGLIERA PER SERRATURA DOPPIA MAPPA CR



10104



A03
CATEGORIA

Interasse mm.28. Finitura cromata.

Codice	Descrizione	U/M	M/V	CF	Rif.For.
1010402		PZ	1	1	47-01

TESTATA PER SERRATURA DOPPIA MAPPA CR



10106



A03
CATEGORIA

Finitura cromata.

Codice	Descrizione	U/M	M/V	CF	Rif.For.
1010602	-	PZ	1	1	60/28

MOSTRINA A DOPPIA MAPPA CR



10108



A03
CATEGORIA

Con incavo 12 mm. Finitura dorata.

Codice	Descrizione	U/M	M/V	CF	Rif.For.
1010802		PZ	1	1	32-01

BORCHIA TUBOLARE PER PAVIMENTO CR



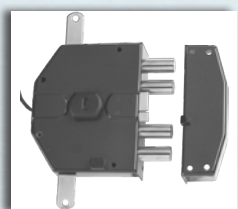
10110



A03
CATEGORIA

Codice	Descrizione	U/M	M/V	CF	Rif.For.
1011002		PZ	1	1	72-01

SERRATURA ELETTRICA 'SEGRETA' FEB



10112



A03
CATEGORIA

Cilindro a pompa, chiusura triplice, scrocco azionabile da chiave e da impulso elettrico a distanza. 4 catenacci corsa mm.40. Entrata chiave mm.60. Alimentazione 8-12V. Scatola verniciata marrone mm.164x133x33. Da applicare.

Codice	Descrizione	U/M	M/V	CF	Rif.For.
1011202	Dx - cilindro 60 mm	PZ	1	1	Y6823560
1011204	Sx - cilindro 60 mm	PZ	1	1	Y6823660

COPPIA ASTE 'SEGRETA' FEB



10114



A03
CATEGORIA

Codice	Descrizione	U/M	M/V	CF	Rif.For.
1011402		CP	1	1	Y0AE8318

CILINDRO A POMPA DI RICAMBIO 'SEGRETA' FEB



10116



A03
CATEGORIA

Codice	Descrizione	U/M	M/V	CF	Rif.For.
1011602	60 mm	PZ	1	5	Y0AE8360

SERRATURA PER PORTE IN LEGNO SERIE 7435 VIRO



10160



A04
CATEGORIA

Bordi quadri. Scrocco reversibile e catenaccio a due mandate, quadro maniglia mm.8, interasse mm.85. Piastra e contropiastra in finitura ottonata. A infilare.

Codice	Descrizione	U/M	M/V	CF	Rif.For.
1016002	E30	PZ	1	1	7435.30.2.046
1016004	E35	PZ	1	1	7435.35.2.046
1016006	E40	PZ	1	1	7435.40.2.046
1016008	E45	PZ	1	1	7435.45.2.046
1016010	E50	PZ	1	1	7435.50.2.046
1016012	E60	PZ	1	1	7435.60.2.046
1016014	E70	PZ	1	1	7435.70.2.046

SERRATURA DA INFILARE PER PORTE IN LEGNO SERIE Y52X YALE



10162



A04
CATEGORIA

Bordo quadro. Scrocco reversibile e catenaccio. Interasse mm. 85. Frontale in acciaio. Contropiastra con alette inclusa. Colore ottone lucido.

Codice	Descrizione	U/M	M/V	CF	Rif.For.
1016200	E35	PZ	1	1	Y52X0035
1016202	E40	PZ	1	1	Y52X0040
1016204	E45	PZ	1	1	Y52X0045
1016206	E50	PZ	1	1	Y52X0050
1016208	E60	PZ	1	1	Y52X0060
1016210	E70	PZ	1	1	Y52X0070

SERRATURA ELETTRICA PORTE IN LEGNO SERIE 581 YALE



10164



A04
CATEGORIA

Scrocco reversibile e catenaccio a 2 mandate azionati dalla chiave, dal pulsante meccanico e a distanza mediante impulso elettrico a basso voltaggio: 12V. Bordi quadri. Finitura acciaio verniciato. A infilare.

Codice	Descrizione	U/M	M/V	CF	Rif.For.
1016402	E40	PZ	1	1	Y5810040
1016404	E50	PZ	1	1	Y5810050
1016406	E60	PZ	1	1	Y5810060