



CAPPUCCIO PER VITI ESAGONALI



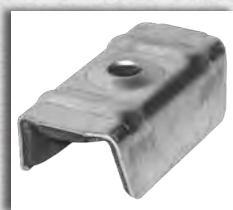
23320

L07
CATEGORIA

In PVC.

Codice	Descrizione	U/M	M/V	CF	Rif.For.
2332002	8 mm - Rosso Siena	PZ	100	100	
2332004	8 mm - Testa di moro	PZ	100	100	
2332006	8 mm - Bianco grigiastro	PZ	100	100	
2332008	10 mm - Rosso Siena	PZ	100	100	
2332010	10 mm - Testa di moro	PZ	100	100	
2332012	10 mm - Bianco grigiastro	PZ	100	100	

CAPPELLOTTA GRECA 15



23322

L07
CATEGORIA

In lamiera con guarnizione di espanso. Per il fissaggio di lamiera grecate (anche coibentate) con viti, foro Ø 6,5 mm.

Codice	Descrizione	U/M	M/V	CF	Rif.For.
2332202	mm 50x15x15h - Zincato	PZ	100	1000	
2332204	mm 50x15x15h - Rosso Siena	PZ	100	1000	
2332206	mm 50x15x15h - Testa di moro	PZ	100	1000	
2332208	mm 50x15x15h - Bianco grigiastro	PZ	50	1000	

CAPPELLOTTA GRECA 20



23324

L07
CATEGORIA

In lamiera con guarnizione di espanso. Per il fissaggio di lamiera grecate (anche coibentate) con viti, foro Ø 6,5 mm.

Codice	Descrizione	U/M	M/V	CF	Rif.For.
2332402	mm 50x20x15h - Zincato	PZ	50	1000	
2332404	mm 50x20x15h - Rosso Siena	PZ	100	100	
2332406	mm 50x20x15h - Testa di moro	PZ	100	100	
2332408	mm 50x20x15h - Bianco grigiastro	PZ	100	100	

CAPPELLOTTA GRECA 25



23326

L07
CATEGORIA

In lamiera con guarnizione di espanso. Per il fissaggio di lamiera grecate (anche coibentate) con viti, foro Ø 6,5 mm.

Codice	Descrizione	U/M	M/V	CF	Rif.For.
2332602	mm 50x25x15h - Zincato	PZ	50	1000	
2332604	mm 50x25x15h - Rosso Siena	PZ	50	1000	
2332606	mm 50x25x15h - Testa di moro	PZ	100	100	
2332608	mm 50x25x15h - Bianco grigiastro	PZ	50	1000	

SUPPORTO A ONDA



23328

L07
CATEGORIA

In polipropilene. Per onde mm 76x18. Per il sostegno di pannelli ondulati in metallo, vetroresina, policarbonato, fibrocemento, ecc., durante il fissaggio con viti.

Codice	Descrizione	U/M	M/V	CF	Rif.For.
2332802	mm 40x23x16h	PZ	100	100	

RONDELLA SOTTOTESTA



23330

L07
CATEGORIA

In PVC trasparente. Indicata per viti TE con falsa rondella per garantire la tenuta stagna.

Codice	Descrizione	U/M	M/V	CF	Rif.For.
2333002	6x14 mm	PZ	100	100	

RONDELLA CONICA SOTTOVITE



23332

L07
CATEGORIA

In acciaio zincato giallo.

Codice	Descrizione	U/M	M/V	CF	Rif.For.
2333202	Ø 6x20 mm	PZ	50	50	
2333204	Ø 8x24 mm	PZ	50	50	

RONDELLA AD OMBRELLA



23334

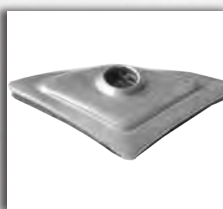


L07
CATEGORIA

In elastomero termoplastico a base di EPDM assemblata con rondella metallica (Ø 24 mm). Per il fissaggio di lamiera grecate (anche coibentate) o ondulate con viti.

Codice	Descrizione	U/M	M/V	CF	Rif.For.
2333402	6x25 mm - Zincata	PZ	200	200	FI0006025
2333404	6x25 mm - Acciaio inox	PZ	200	200	FI0406025
2333406	6x25 mm - Rosso Siena	PZ	200	200	CX0306025
2333408	6x25 mm - Testa di moro	PZ	200	200	CX0206025
2333410	6x25 mm - Alluminio bianco grigio	PZ	200	200	CX0106025

RONDELLA ROMBOIDALE



23336



L07
CATEGORIA

In acciaio zincato con guarnizione di espanso. Per il fissaggio di lamiera ondulate con viti o barrette.

Codice	Descrizione	U/M	M/V	CF	Rif.For.
2333602	27x27 mm	PZ	200	200	CM0127027

RONDELLA LARGA IN NYLON



23338



L07
CATEGORIA

Rondella larga in nylon (Ø 50 mm) con guarnizione di espanso e con cappuccio coprivite, per il fissaggio di lastre di policarbonato alveolare con viti.

Codice	Descrizione	U/M	M/V	CF	Rif.For.
2333802	Senza gambo	PZ	200	200	FS0100050
2333804	h6 mm	PZ	200	200	FS0106050
2333806	h10 mm	PZ	200	200	FS0110050
2333808	h16mm	PZ	200	200	FS0116050