



FILTRO PER MASCHERA MOD A1 B1 E1 K1



37590



D17
CATEGORIA

Combinato per gas e vapori organici con punto di ebollizione superiore a 65°C, gas e vapori inorganici, gas acidi, Anidride Solforosa (SO₂), Ammoniaca (NH₃) e suoi derivati.

Codice	Descrizione	U/M	MV	CF	Rif.For.
3759002		PZ	2	8	7592

FILTRO PER MASCHERA MOD A1 P2



37592



D17
CATEGORIA

Combinato per gas e vapori organici con punto di ebollizione superiore a 65°C, polveri, fumi e nebbie.

Codice	Descrizione	U/M	MV	CF	Rif.For.
3759202		PZ	2	8	7591

ELMETTO DI PROTEZIONE



37610

D18
CATEGORIA

In polietilene, bardatura regolabile a 6 punti, con fascia antisudore. Isolamento elettrico fino a 440 V c.a.

Codice	Descrizione	U/M	MV	CF	Rif.For.
3761002	Colore giallo	PZ	1	20	
3761004	Colore bianco	PZ	1	20	
3761006	Colore blu	PZ	1	20	

SOTTOGOLA PER ELMETTO DI PROTEZIONE



37612

D18
CATEGORIA

Codice	Descrizione	U/M	MV	CF	Rif.For.
3761202		PZ	1	20	

ELMETTO DI PROTEZIONE 'E1' NERI



37460

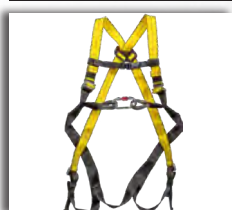


D18
CATEGORIA

Indispensabile per proteggere il capo da urti o impatti derivanti dalla caduta di oggetti. È realizzato con materiali di qualità molto resistenti e duraturi, ed è dotato di vari accessori e dettagli che assicurano un miglior comfort durante l'utilizzo. È ideale per tutti quegli operatori dell'industria che, dando valore alla propria sicurezza sul luogo di lavoro, ricercano un prodotto resistente, di qualità, che possa anche offrire un ottimo comfort di utilizzo. Bardatura con regolazione rapida, in nylon. Fascia antisudore. Sottogola imbottito, regolabile, con sgancio rapido, idoneo per lavori in quota. Conforme alla normativa EN 397:2012, + A1:2012.

Codice	Descrizione	U/M	MV	CF	Rif.For.
3746002	Col. Giallo	PZ	1	25	131070

IMBRACATURA ANTICADUTA



37614

D18
CATEGORIA

Imbracatura anticaduta con punto di ancoraggio dorsale e sternale. Da completare con cordino e moschettone. Applicazioni: Lavori di manutenzione ed ispezione in altezza (necessità di lavorare con due mani libere in equilibrio) Lavori su pali, tralicci, gru, scale e coperture. Articolo dotato di codice a barre e confezione appendibile. Certificazione: CE EN361

Codice	Descrizione	U/M	MV	CF	Rif.For.
3761402		PZ	1	8	

CINTURA ANTICADUTA



37616

D18
CATEGORIA

Cintura di mantenimento con protezione per la schiena termoformata. Due punti di ancoraggio laterali di posizionamento. Da abbinare con cordino di posizionamento. Applicazione: La cintura di posizionamento è un dispositivo di trattenuta che, in caso di caduta, trattiene l'operatore impedendone lo scivolamento e/o il rotolamento. Non deve essere utilizzato per arrestare una caduta dinamica. Articolo dotato di codice a barre e confezione appendibile. Certificazione EN358

Codice	Descrizione	U/M	MV	CF	Rif.For.
3761602		PZ	1	8	

ASSORBITORE DI CADUTA



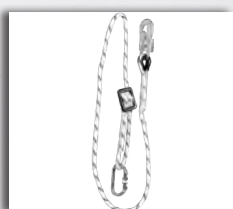
37618

D18
CATEGORIA

Assorbitore di energia composto da fune in nylon. Diametro 12 mm con due capi più assorbitore di energia. Lunghezza: mt 1.5. Certificazione CE EN355

Codice	Descrizione	U/M	MV	CF	Rif.For.
3761802		PZ	1	8	

CORDINO DI POSIZIONAMENTO CON GANCIO



37620

D18
CATEGORIA

Cordino di posizionamento in poliammide compreso di gancio. Articolo dotato di codice a barre e confezione appendibile. Certificazione EN358

Codice	Descrizione	U/M	MV	CF	Rif.For.
3762002		PZ	1	12	

CORDINO DI COLLEGAMENTO



37622

D18
CATEGORIA

Lunghezza max cm 150. Certificazione: CE EN354

Codice	Descrizione	U/M	MV	CF	Rif.For.
3762202	150 cm	PZ	1	18	

MOSCHETTONE OVALE



37624

D18
CATEGORIA

Moschettone in lega leggera, apertura mm 19. Certificazione: EN362 - kn 22

Codice	Descrizione	U/M	MV	CF	Rif.For.
3762402		PZ	1	20	

GINOCCHIERA PIASTRELLISTI EASY



37638

D18
CATEGORIA

In gomma con rivestimento interno in spugna da 4 mm.

Codice	Descrizione	U/M	MV	CF	Rif.For.
3763802		CP	1	36	