



PROLUNGA



45358

Q55
CATEGORIA

Codice	Descrizione	U/M	M/V	CF	Rif.For.
4535802	9 cm	PZ	1	1	

INCUBATRICE DIGITALE 'AF-24'



45360

Q55
CATEGORIA

Capacità fino a 24 uova. Sistema di controllo a microprocessore con termostato e igrometro digitale integrato. Temperatura e umidità regolabile tramite quattro comodi pulsanti. Predisposizione per il Wi-fi. Ampio display nel quale si potrà visualizzare temperatura, umidità e vari parametri.

Codice	Descrizione	U/M	M/V	CF	Rif.For.
4536002		PZ	1	1	

INCUBATRICE DIGITALE 'AF-50'



45362

Q55
CATEGORIA

Capacità fino a 50 uova. Sistema di controllo a microprocessore con termostato e igrometro digitale integrato. Temperatura e umidità regolabile tramite quattro comodi pulsanti. Predisposizione per il Wi-fi. Ampio display nel quale si potrà visualizzare temperatura, umidità e vari parametri.

Codice	Descrizione	U/M	M/V	CF	Rif.For.
4536202		PZ	1	1	

VOLTAUOVO AUTOMATICO

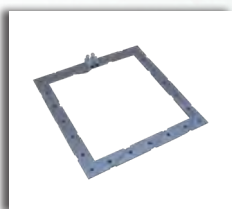


45364

Q55
CATEGORIA

Codice	Descrizione	U/M	M/V	CF	Rif.For.
4536402	per AF-24/AF-50	PZ	1	1	

RESISTENZA DI RICAMBIO PER INCUBATRICE



45366

Q55
CATEGORIA

Resistenza elettrica per incubatrice. Watt 125. Montata su elemento di materiale isolante di forma quadra, indicata per Cova AF-25 e Cova AF-50. Dimensioni 20 cm x 20 cm.

Codice	Descrizione	U/M	M/V	CF	Rif.For.
4536602	per codici 4536002 e 4536202	PZ	1	1	

ABBEVERATOIO AUTOMATICO



45368

Q56
CATEGORIA

Funzionamento a pressione ed applicazione a parete con foro per presa d'acqua verticale dal basso, filtro in rete inox con anello ferma rete.

Codice	Descrizione	U/M	M/V	CF	Rif.For.
4536802	attacco 1/2" - tubo 16 dm	PZ	1	1	
4536804	attacco 1/2" - tubo 21 dm	PZ	1	1	
4536806	attacco 1/2" - tubo 25 dm	PZ	1	1	
4536807	Attacco 1/2", Tubo 25 mm - Perno 12 mm	PZ	1	1	
4536808	attacco 3/4" - tubo 25 dm	PZ	1	1	

ABBEVERATOIO AUTOMATICO PER VASCHETTA ANTISPRECO



45370

Q56
CATEGORIA

Codice	Descrizione	U/M	M/V	CF	Rif.For.
4537002	perno corto	PZ	1	1	
4537004	perno lungo	PZ	1	1	

SUPPORTO FISSO PER ABBEVERATOIO



45372

Q56
CATEGORIA

Codice	Descrizione	U/M	M/V	CF	Rif.For.
4537202	attacco 1/2" - angolo 45°	PZ	1	1	

ABBEVERATOIO AUTOMATICO PER CANI, VITELLI, CAVALLI E SUINI



45374

Q56
CATEGORIA

Coperchio ribaltabile per una facile manutenzione; - Completo di Galleggiante attacco Ø 1/2" con montaggio da ambo i lati; - Corpo valvola in plastica ABS di alta qualità, completo di prefiltro; Corpo sfera in plastica PE; Sfera regolabile in altezza; Fissaggio a parete; Capacità bacinella lt 2,5.

Codice	Descrizione	U/M	M/V	CF	Rif.For.
4537402		PZ	1	1	

GALLEGGIANTE DI RICAMBIO



45376

Q56
CATEGORIA

Attacco Ø 1/2" filettatura maschio; Corpo valvola in plastica ABS di alta qualità, completo di prefiltro; Corpo sfera in plastica PE; Sfera regolabile in altezza; Portata 50 litri di acqua al minuto con pressione di esercizio a 6 Bar; Dimensione: ø Lunghezza massima galleggiante 19,6 cm; ø Dm sfera 5 cm; ø Lunghezza sfera 9,5 cm. Pressione di esercizio: Min 0,5 Bar (0,05 MPa); Max 2,0 Bar (0,20 MPa). Conversione Unità di Misura: 1 Bar = 0,976 Atm = 14,50 Psi = 0,1 Mpa

Codice	Descrizione	U/M	M/V	CF	Rif.For.
4537602	per codice 4537402	PZ	1	1	