

INSALATIERA COSTOLATA



61870

S18
CATEGORIA

Comoda e pratica, con forme semplici e colori vivaci. La nostra insalatiera è ideale per pasta e insalate formato famiglia.

Codice	Descrizione	U/M	M/V	CF	Rif.For.
6187002	Ø 22 cm.2 lt	PZ	1	30	
6187004	Ø 26 cm.3.3 lt	PZ	1	30	
6187006	Ø 30 cm 5 lt	PZ	1	30	
6187008	Ø 34 cm 6.8 lt	PZ	1	30	

INSALATIERA 'ALLEGRA'



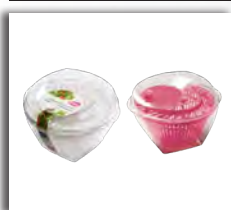
61872

S18
CATEGORIA

In plastica.

Codice	Descrizione	U/M	M/V	CF	Rif.For.
6187202	Ø 27,5 - Trasparente	PZ	1	8	

CENTRIFUGA



61874

S18
CATEGORIA

Materiale: PP. Colorazione assortita.

Codice	Descrizione	U/M	M/V	CF	Rif.For.
6187402	Ø 24,5 - Trasparente	PZ	1	12	

SPREMIAGRUMI



61876

S18
CATEGORIA

Materiale PP. Peso 105gr.

Codice	Descrizione	U/M	M/V	CF	Rif.For.
6187602	700 cc - Ø 14x16,5h	PZ	1	9	

SCOLAPASTA CON MANICO



61878

S18
CATEGORIA

Materiale: PP. Colorazione assortita.

Codice	Descrizione	U/M	M/V	CF	Rif.For.
6187802	Ø 20x35 cm	PZ	1	12	

SCOLAPASTA



61880

S18
CATEGORIA

Materiale PP. Colorazione assortita.

Codice	Descrizione	U/M	M/V	CF	Rif.For.
6188002	Ø 26 cm	PZ	1	24	

KIT BICCHIERI 'CLASSIC'



61882

S18
CATEGORIA

Materiale PP. Peso 25gr. Colorazione assortita.

Codice	Descrizione	U/M	M/V	CF	Rif.For.
6188202	250 cc - Ø 7.5x10h - 6 pezzi	CF	1	15	

SEGNABICCHIERI



61884

S18
CATEGORIA

In plastica.

Codice	Descrizione	U/M	M/V	CF	Rif.For.
6188402	Confezione 4 pezzi	CF	1	72	

BARATTOLO 'EASY BIG'



61886

S18
CATEGORIA

Materiale PP. Peso 25gr. Colorazione tappo assortita.

Codice	Descrizione	U/M	M/V	CF	Rif.For.
6188602	850 cc - Ø 12x13h	PZ	1	12	

BARATTOLO 'LIKE TONDO'



61887

S18
CATEGORIA

Completo di coperchio.

Codice	Descrizione	U/M	M/V	CF	Rif.For.
6188702	0,25 lt - Ø cm 7x8,5h	PZ	1	8	
6188704	0,50 lt - Ø cm 10x10h	PZ	1	8	
6188706	1 lt - Ø cm 12x12,5h	PZ	1	8	
6188708	Per Spaghetti 1,4 lt - Ø cm 10x28h	PZ	1	12	