



## SERRATURE UNIVERSALI E PER MOBILI



### Serie 1030 - Serrature universali Fai by Viro - In zama

#### CARATTERISTICHE

**Corpo:**

in zama cromata, interamente filettato, fresato su due lati contrapposti per evitare la rotazione.

**Chiavi:**

in ottone nichelato, 2 in dotazione, con medaglia plastificata di colore nero, numerate insieme al corpo.

**Meccanismo:**

a 5 lamelle (art. 1031) o a 6 lamelle (artt. 1032 e 1033).

**Fornite con:**

levetta dritta in acciaio zincato già applicata e dado di fissaggio.

**Confezione:**

individuale, in sacchetto di polietilene, in scatola multipla da 50 pz.

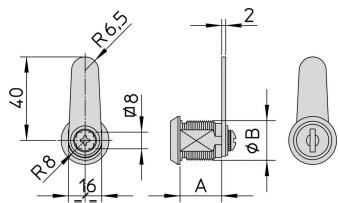
**A richiesta:**

KD max. 200 pz. (art. 1031) e max. 300 pz. (artt. 1032 e 1033).

Non sono previste esecuzioni e finiture speciali.

**N.B. le levette già applicate in dotazione non sono intercambiabili con quelle standard Accessori per tutte le serrature universali.**

#### DATI TECNICI



#### SERIE 1030 - VERSIONE UNICA - CHIAVE ESTRAIBILE IN DUE POSIZIONI - GIRO DI 90° - LEVETTA DI SERIE

Art.	Lunghezza	Diametro	Chiavi	Peso unitario	Pezzi per confezione
N.	mm A	mm B	Art. N.	g	N.
1031	16	19	1.046.A	55	50
1032	20	19	1.046.B	60	50
1033	25	19	1.046.B	65	50

