



Minuteria

Tutta la piccola ferramenta per l'assemblaggio del mobile: reggipiani, giunzioni, lastre in metallo, bussole, borchie, viti, scivoli.

Codice Articolo

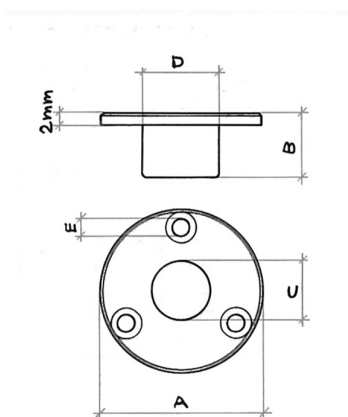
0862

Ghiera filettata ottone tornito.

Finiture
ottone lucido

Confezione
pz. 200

Misure
Ø mm. 25x10xM.10
Ø mm. 30x12xM.12



A	Ø 25	Ø 30
B	10	12
C	M.10	M.12
D	Ø 12	Ø 15
E	Ø 3	Ø 3,3