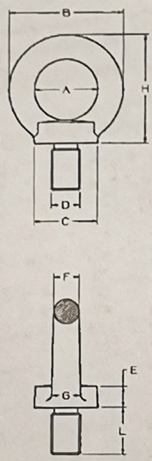




GOLFARI MASCHI DIN 580  
 LIFTING EYE BOLTS DIN 580  
 ANNEAUX DE LEVAGE DIN 580  
 RINGSCHRAUBEN DIN 580

Acciaio C 15 E  
 Steel C 15 E  
 Acier C 15 E  
 Stahl C 15 E



Misura Size Mesure Abmessung	A	B	C	E	F	G	H	L	WLL ⊥	45°	90°	Coppia Max di serraggio Max Tightening couple Max Couple de serrage Max Drehmoment	Peso Weight Poids Gewicht
										WLL ∧	WLL ┘		Nm
SIMILAR TO EN M 6	20	36	20	6	8	10	36	13	90	55	38	3.5	0.060
M 6	20	36	20	6	8	10	36	13	75	55	38	3.5	0.060
M 8	20	36	20	6	8	10	36	13	140	100	70	8	0.060
M 8	20	36	20	6	8	10	36	13	230	170	115	16	0.110
M 10	25	45	25	8	10	12	45	17	340	240	170	28	0.180
M 12	30	54	30	10	12	14	53	20.5	500	350	245	45	0.190
M 14	30	54	30	10	12	14	53	20.5	340	240	170	45	0.270
SIMILAR TO EN M 14	35	63	35	12	14	16	62	27	490	350	245	70	0.280
M 16	35	63	35	12	14	16	62	27	700	500	350	95	0.330
SIMILAR TO EN M 18	35	63	35	12	14	16	62	27	930	600	425	95	0.440
M 18	40	72	40	14	16	19	71	30	1200	860	600	135	0.450
M 20	40	72	40	14	16	19	71	30	1500	1000	700	182	0.500
SIMILAR TO EN M 22	50	90	50	18	20	24	90	36	1400	1000	700	182	0.720
M 24	50	90	50	18	20	24	90	36	1800	1290	900	230	0.740
SIMILAR TO EN M 27	54	98	62	20	22	26	99	40	2500	1790	1250	343	1.250
M 27	60	108	65	22	24	28	109	45	2100	1500	1050	343	1.620
M 30	60	108	65	22	24	28	109	45	3200	2300	1600	465	1.660
SIMILAR TO EN M 33	60	108	65	22	24	28	109	45	4200	2300	1600	632	1.900
M 33	70	126	75	26	28	32	128	54	3200	2300	1600	632	2.600
M 36	70	126	75	26	28	32	128	54	4600	3300	2300	814	2.650
SIMILAR TO EN M 39	80	144	85	30	32	38	147	63	6000	4300	3000	1059	3.780
M 39	80	144	85	30	32	38	147	63	4600	3300	2300	1059	3.780
M 42	80	144	85	30	32	38	147	63	6300	4500	3150	1304	4.030
SIMILAR TO EN M 45	90	166	100	35	38	46	168	68	7800	5500	3900	1638	6.240
M 45	90	166	100	35	38	46	168	68	6300	4500	3150	1638	6.240
M 48	90	166	100	35	38	46	168	68	8600	6100	4300	1981	6.380
SIMILAR TO EN M 52	100	184	110	38	42	50	187	78	9900	7100	5000	2540	8.570
M 52	100	184	110	38	42	50	187	78	8600	6100	4300	2540	8.570
M 56	100	184	110	38	42	50	187	78	11500	8200	5750	3000	8.800
M 60	110	206	120	42	48	58	208	90	11500	8200	5750	3000	12.130
M 64	110	206	120	42	48	58	208	90	16000	11000	8000	4736	12.400
M 72	140	260	150	50	60	72	260	100	20000	14000	10000	6913	23.300
M 80	160	296	170	55	68	80	298	112	28000	20000	14000	9625	34.200
M 100	180	330	190	60	75	88	330	130	40000	29000	20000	19613	49.100