



AD *ADVANCED*
DIAGNOSTICS™



SMART Pro



Smart Pro

Il programmatore di chiavi e radiocomandi auto più facile da usare con la più ampia copertura di veicoli.

Smart Pro è il dispositivo facile da usare per la programmazione sicura e affidabile di chiavi transponder, chiavi di prossimità e telecomandi e per la lettura di codici PIN per la più ampia gamma di marche di automobili al mondo. È dotato di un'interfaccia utente touch screen intuitiva e incorpora l'intero database con più di 5000 modelli auto.

Smart Pro: Smart Choice

Perfettamente equipaggiato e pronto all'utilizzo

Smart Pro è fornito all'interno di una valigia di plastica rigida con tutti i cavi e i connettori necessari. La valigia comprende: un dispositivo Smart Pro (AD2000B), un cavo di alimentazione (ADC2009), un cavo OBD (ADC2000), un convertitore AC/DC (ADC2006), un cavo USB (ADC2004), un adattatore da 50 a 25 pin (ADC2001), pin saver (ADC2002), un manuale operativo digitale su supporto USB, una guida rapida all'installazione in formato cartaceo.



Modalità d'acquisto su misura

Puoi acquistare abbonamenti UTP mensili ed annuali utilizzando così il dispositivo con il massimo della copertura software disponibile, pacchetti Tokens in differenti formati oppure kit software o moduli singoli in base alle tue esigenze.



Unlimited Token Plans



Abbonamenti UTP



Pacchetti UTP 24 ore



Pay Per Use



Acquisto di token



Acquisto Software



Moduli software singoli



Kit software

Software facile da usare

Smart Pro è dotato di un touch screen a colori da 10 pollici HD che guida l'utente attraverso una semplice sequenza passo dopo passo per tutte le principali funzioni e procedure di programmazione. Il software è disponibile in più lingue con icone intuitive per indicare se Smart Pro sta comunicando correttamente con il veicolo o meno. Procedure guidate, foto, consigli e suggerimenti per veicolo contribuiscono a rendere Smart Pro il programmatore di chiavi auto più facile da utilizzare.

Procedure di programmazione sicure e protette

Tutte le routine software sono sviluppate da Advanced Diagnostics ed eseguite in maniera sicura per garantire continuità del servizio.

Nuove versioni software e aggiornamenti software GRATUITI

Per garantire che Smart Pro offra sempre la copertura più ampia possibile il nostro team di sviluppo rilascia frequentemente aggiornamenti aggiungendo nuovi veicoli e varianti. Dai un'occhiata al mensile Silca News per i nuovi veicoli disponibili con aggiornamento Smart Pro gratuito.

Funzionalità aumentate

Smart Pro è dotato di uno slot per ospitare Smart Aerial e Mercedes Smart Programmer che estendono la copertura veicoli e permettono l'utilizzo di nuove funzioni dedicate come settaggio transponder e programmazione chiavi con sistema a infrarossi.



Porte di espansione e alloggiamento per Smart Aerial+ e lo Smart Mercedes Programmer

Smart Pro è protetto da un avanzato sistema di sicurezza integrato, il che significa che non sono necessari altri dongle o smartcard.

Uso flessibile

Smart Pro è una soluzione all-in-one che offre varie combinazioni di acquisto. Puoi optare per Abbonamenti con varie durate mensili UTP (Unlimited Token Plan), Utilizzo di tokens pay per use o puoi semplicemente acquistare i moduli software che utilizzi di più. Puoi anche passare da un sistema all'altro in base all'evoluzione della tua attività.

Soluzione completa

Smart Pro è completamente compatibile con l'intera gamma di Radiocomandi Silca, transponder e chiavi veicolo e fa parte dell'esclusiva offerta Silca/Advanced Diagnostics per la duplicazione delle chiavi del veicolo a 360°, che include duplicatrici avanzate, e strumenti di supporto digitale all'avanguardia come My keys pro.

Qualità

Smart Pro viene fornito in una custodia rigida per il trasporto con alloggiamenti interni sagomati in gomma per riporre tutti gli strumenti necessari per programmare chiavi e telecomandi. Lo schermo utilizza un vetro gorilla glass, resistente e duraturo. Smart Pro è coperto da una garanzia completa di 2 anni** e dal team di assistenza post-vendita Advanced Diagnostics/Silca.

Lunga autonomia

Smart Pro è alimentato tramite porta OBD, cavo di alimentazione o attraverso una batteria interna che garantisce due ore di utilizzo.

Procedure di programmazione semplici e veloci

Il potente processore quad core e le nuove architetture hardware e software ti consentono di risparmiare tempo. La programmazione di una chiave e la lettura del codice PIN sono integrate in un'unica operazione per la maggior parte dei veicoli, rendendo il processo di programmazione significativamente più veloce.

** escluso la batteria

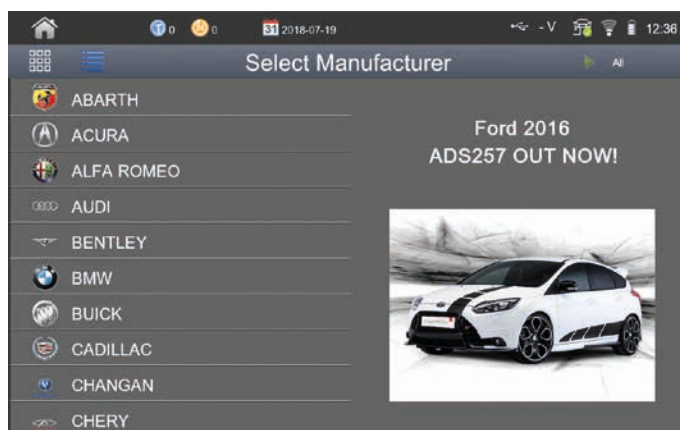
Informazioni ampie e dettagliate sempre disponibili grazie all'integrazione con MYKEYS Pro

Tutte le informazioni necessarie alla programmazione di una chiave veicolo sono accessibili direttamente dal dispositivo. MYKEYS Pro è uno strumento costantemente aggiornato contenente i dettagli di oltre 5000 modelli veicolo con informazioni utili quali la posizione della porta OBD, foto della chiave veicolo, locazione numero di telaio e le referenze dei prodotti Silca compatibili, ma anche i consigli dell'esperto per una programmazione fluida e senza intoppi.



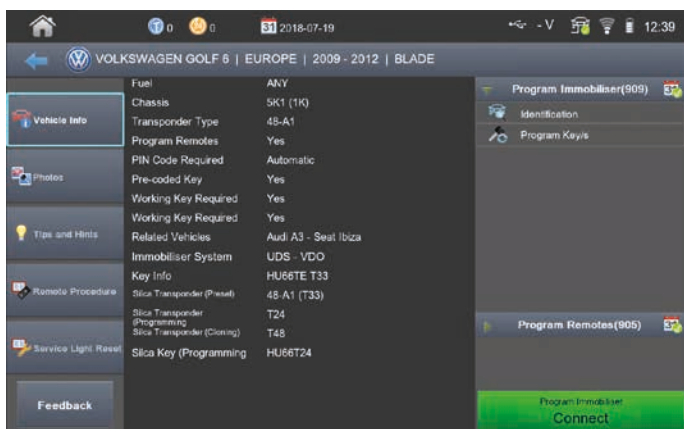
MYKEYS Pro

MYKEYS Pro è essenziale per supportarti nella fornitura di un servizio professionale di duplicazione chiavi auto. La guida alla programmazione auto più completa disponibile sul mercato capace di fornire tutte le informazioni necessarie alla programmazione per qualsiasi marca e modello. MYKEYS Pro può anche dialogare con Smart Pro.



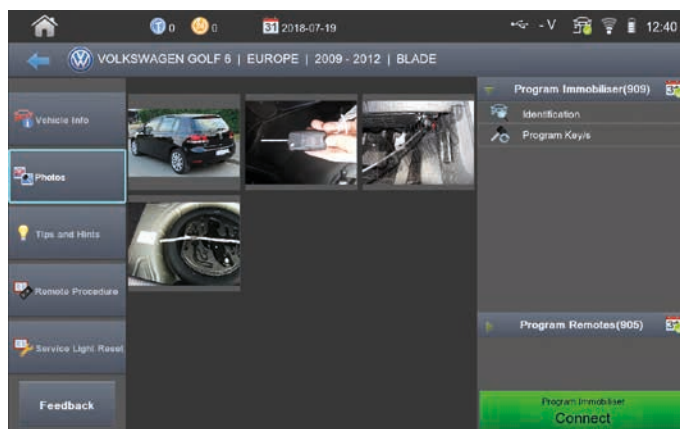
Selezione della marca

Puoi selezionare il veicolo da programmare accedendo ad un menu a icone oppure tramite una griglia. I veicoli possono essere filtrati per regione, per un rapido accesso alle marche più rilevanti del proprio mercato. La ricerca può essere effettuata per veicolo (modello, anno) o per sistema immobilizer.



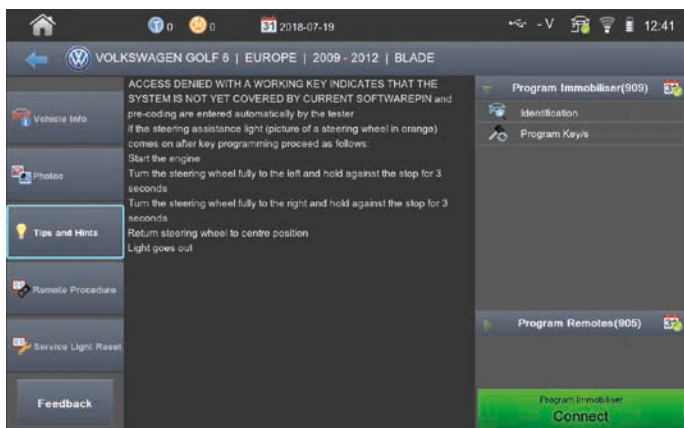
Info veicolo

Una semplice griglia fornisce tutte le informazioni necessarie a identificare il veicolo da programmare, fra cui numero di telaio, transponder utilizzato, sistema immobilizer, referenza chiave, referenza radiocomando e transponder Silca.



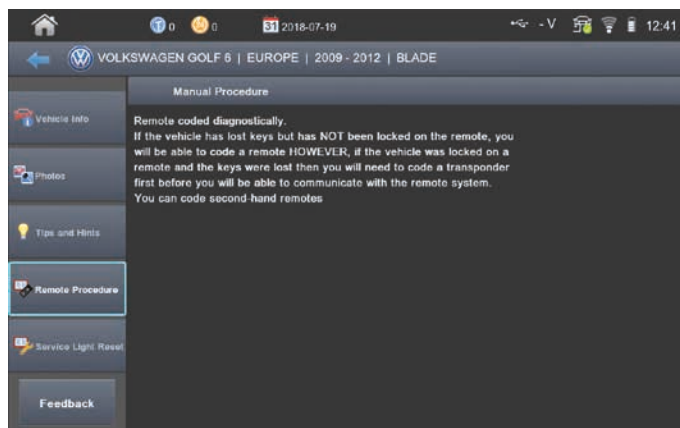
Foto

Questa sezione comprende una serie di foto utili alla programmazione e alla corretta identificazione del veicolo, inoltre è mostrata la posizione della porta OBD, la chiave radiocomando disponibile sul mercato ed altre informazioni rilevanti.



Consigli e suggerimenti

L'esperienza di Advanced Diagnostics a portata di mano: questa sezione fornisce consigli e suggerimenti per portare a termine le procedure di programmazione in modo rapido, semplice e senza intoppi.



Procedure per il radiocomando

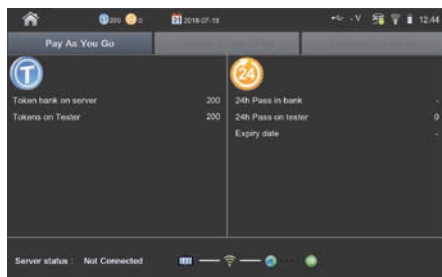
Questa funzione illustra i passaggi da seguire per programmare il radiocomando. Tutte le procedure sono state accuratamente testate da AD, sono intuitive e guidate da icone di facile lettura.



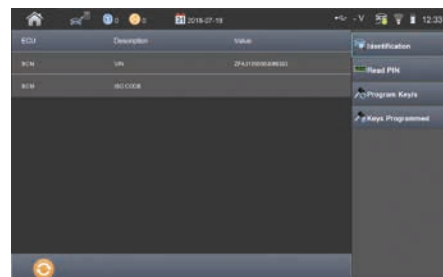
Altre funzionalità software



Part Number	Name	Current Version	Available Version	Status	More info
AS0190	Fuel	1.1.8	1.1.8	<input checked="" type="checkbox"/>	
AS0143	Bank	1.0.1	1.0.1	<input checked="" type="checkbox"/>	
AS0181	HMICAS	1.0.1	1.0.1	<input type="checkbox"/>	
AS0113	Chrysler	1.0.0	1.0.0	<input type="checkbox"/>	
AS0173	ChryslerCAN2010	1.0.0	1.0.0	<input type="checkbox"/>	
AS0188	ChryslerCAN	1.0.1	1.0.2	<input checked="" type="checkbox"/>	
AS0108	ChryslerRAC	1.0.0	1.0.2	<input type="checkbox"/>	
AS0141	Chrysler	1.0.1	1.0.1	<input type="checkbox"/>	



Token bank on server	24h Pass in bank
200	24h Pass in bank
Tokens on Tester	24h Pass on tester
200	24h Pass on tester
Expiry date	



ECU	Description	Value	Identification
BCM	BCM	2FA17000A0000	Read PIN
BCM	BCM CODE		Program Keys
			Keys Programmed

Procedure di aggiornamento guidate

Smart Pro può essere aggiornato tramite Wi-Fi attraverso una procedura guidata oppure tramite PC utilizzando il cavo USB fornito. La disponibilità di nuovi aggiornamenti è segnalata da notifiche pop-up, mentre i moduli software da aggiornare sono evidenziati da una spunta.

MySmart Pro e archiviazione dati

La sezione MySmart Pro ti aiuta a tenere sempre sotto controllo il credito di token, i piani UTP attivi, la loro scadenza e i moduli software acquistati. Un archivio dati utente e un menu preferiti facilitano l'accesso alle procedure di programmazione usate più frequentemente.

Diagnostica a bordo macchina

Le funzioni EOBD (Electronic On Board Diagnostics) ti consentono di leggere e cancellare guasti non legati all'immobilizer. Quando un guasto viene rilevato, il software ne mostra codice identificativo e descrizione, così potrai accertare che la chiave o il radiocomando siano stati programmati correttamente.

Preconfigura transponder



Gestione transponder ottimizzata

Smart Pro, una volta collegato a Smart Aerial+, consente di identificare e preconfigurare numerose tipologie di transponder. È sufficiente connettere i due dispositivi e seguire le istruzioni a video.

Duplicare Chiavi Mercedes*

La Soluzione Smart Pro Mercedes* è il modo veloce e affidabile per programmare chiavi slot infrarossi offrendo un'ampia copertura di modelli Mercedes* prodotti dal 1996 al 2014. Richiede l'utilizzo combinato del dispositivo Mercedes Smart Programmer, il modulo software dedicato Mercedes* ADS2298 e la chiave slot Silca HU106S23.

Recupero password gratuito

La password necessaria per completare la procedura di programmazione viene calcolata dal server proprietario Advanced Diagnostics. Il suo recupero non richiede costi o gettoni aggiuntivi.

Non sono necessari token

La Soluzione Mercedes* è sempre a disposizione dei clienti che acquistano lo Smart Programmer. Non sono richiesti token aggiuntivi.

Chiave sostitutiva di qualità

La chiave Silca HU106S23 è una chiave sostitutiva di qualità, è riscrivibile e multifrequenza. Approvata CE-UKCA

Dispositivi certificati

Tutte le apparecchiature sono costruite in conformità alle norme CE. I server sono proprietari Advanced Diagnostics.



Porte di espansione e pulsanti di funzione



Indicatori a LED

Smart Pro è dotato di tre luci a led, che indicano:

- luce VERDE, lampeggio lento: il dispositivo è acceso
- luce VERDE, lampeggio veloce: il dispositivo è in funzione
- luce ROSSA, lampeggio singolo: batteria quasi scarica
- luce ROSSA, lampeggio fisso per più di 10 secondi: errore hardware (contattare il distributore)
- luce GIALLA, fissa: batteria completamente carica
- luce GIALLA, lampeggiante: batteria in carica

Nota: se la luce verde non si accende e la luce rossa si accende brevemente, la batteria è completamente scarica e deve essere caricata con l'alimentatore AC/DC.

Consigliamo di caricare periodicamente il dispositivo per evitare interruzioni o malfunzionamenti durante la programmazione.

Dati tecnici

Alimentazione	120V-230V - 50/60Hz, adattatore di rete incluso
Batteria	batteria agli ioni di litio Li-Ion ricaricabile integrato da 3.65V 5.3Ah (non deve essere manomesso dall'utente) – batteria agli ioni di litio sostituibile da 14.4V 3.2Ah sufficiente per due ore di utilizzo in stand-alone, ricaricabile tramite il cavo di alimentazione
Processore	quad core ARM®
Memoria	2GB RAM
Spazio di archiviazione	32GB SSD
Veicoli supportati	12V (auto) - 24V (camion)
Schermo	10.1", 1280 x 800 pixel, LCD a colori, pannello PCAP touch screen
Porte esterne	porte USB tipo A e B, porta e alloggiamento per Smart Aerial, jack per cuffie, connettore cavo OBD, porta per cavo di alimentazione
Connettività	Wi-Fi: 802.11 b/g/n (2.4 GHz)
Dimensioni	larghezza: 322 mm, profondità: 203 mm, altezza: 68 mm
Peso	2,9 Kg
Temperatura consigliata	stoccaggio: da -20°C a 50°C, dispositivo in uso: da -5°C a 40°C
Certificazioni	 Smart Pro è stato progettato e prodotto nel completo rispetto delle direttive marchio CE, CB e RoHS.

Smart Pro - Plus



Processi guidati



Ampia copertura veicoli



Aggiornamenti software continui



Procedure di programmazione veloci



Procedure sicure



Integrato con MYKEYS Pro



Portatile e facile da alimentare



Silca Automotive

**ITALIA
E ALTRI PAESI
SILCA S.p.A.**
Via Podgora, 20 (Z.I.)
31029 VITTORIO VENETO (TV)
Tel. +39 0438 9136
Fax +39 0438 913800
E-mail: silca@silca.it
www.silca.biz - www.silca.it

**GERMANIA
SILCA GmbH**
Siemensstrasse, 33
42551 VELBERT
Phone: +49 2051 2710
Fax +49 2051 271172
E-mail: info@silca.de
www.silca.de

**SPAGNA
SILCA KEY SYSTEMS S.A.**
C/Santander 73A
08020 BARCELONA
Phone: +34 93 4981400
Fax +34 93 2788004
E-mail: silca@silca.es
www.silca.es

**FRANCIA
SILCA S.A.S.**
12, Rue de Rouen
Z.I. Limay-Porcheville
78440 PORCHEVILLE
Phone: +33 1 30983500
Fax +33 1 30983501
E-mail: info@silca.fr
www.silca.fr

**BENELUX
H. CILLEKENS & B.V.**
Metaalweg, 4
6045 JB ROERMOND
Phone: +31 475 325147
Fax +31 475 323640
E-mail: info@hillekens.nl
www.hillekens.nl

**REGNO UNITO
SILCA LTD. & ADVANCED DIAGNOSTICS LTD.**
Eastboro Fields
Hemdale Business Park
CV11 6GL Nuneaton
Phone: +44 1293 531134
E-mail: sales@advanced-diagnostics.com
www.advanced-diagnostics.com
www.silcald.co.uk

