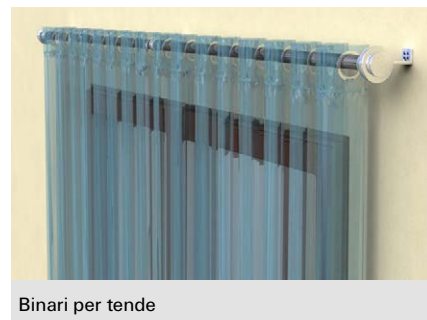


# Fissaggio a espansione SB

I set di fissaggio in nylon con cono di espansione metallico, vite metrica e accessori.



Mobili pensili



Binari per tende

## MATERIALI DI SUPPORTO

- Calcestruzzo
- Mattone pieno in laterizio
- Mattoni semipieno (perforato verticalmente) in laterizio
- Pietra naturale con struttura compatta

## CARATTERISTICHE



## VANTAGGI

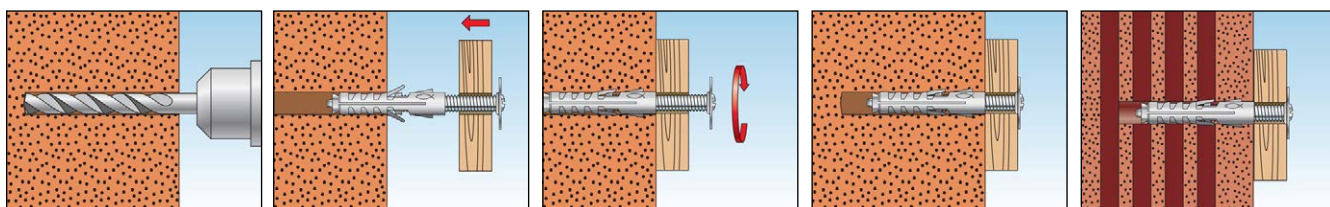
- L'espansione completa del fissaggio a due settori fornisce un'ottimale distribuzione della forza nel materiale e un'elevata tenuta anche per i materiali non compatti.
- Il collo del fissaggio non è sollecitato e impedisce la nascita di forze di espansione sulla superficie del materiale mentre si avvita l'accessorio. Questo aiuta a prevenire danni a mattonelle e intonaco.
- L'espansione è sempre garantita dal cono metallico che è richiamato nel corpo del tassello. Questo garantisce un fissaggio sicuro e un ottimo feedback durante l'installazione.
- Il set di fissaggio con ganci, occhiolo, vite, vite doppia filettatura e fermaporta rappresenta la soluzione corretta per tutte le applicazioni.

## APPLICAZIONI

- Lampade da parete
- Specchi
- Mobili pensili
- Binari per tende
- Fili biancheria
- Accessori per il bagno
- Scaffali leggeri

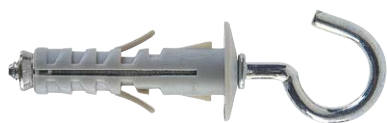
## FUNZIONAMENTO

- Il fissaggio SB è idoneo per installazione non passante. SB../4 deve essere premontato sull'oggetto da fissare.
- Quando si avvita l'accessorio il cono metallico è tirato nel corpo del fissaggio espandendolo contro le pareti del foro.
- Su supporti semipieni forare solo a rotazione (non a rotoperussione).
- La distanza dal bordo deve essere almeno pari alla lunghezza del fissaggio.



# Fissaggio a espansione SB

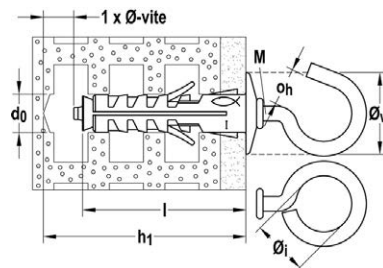
## DATI TECNICI



SB .. /1 - Con occhiolo aperto

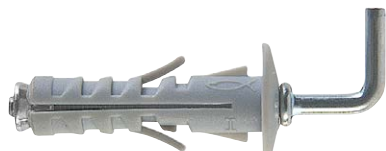


SB .. /3 - Con occhiolo chiuso



	con occhiolo aperto	con occhiolo chiuso	Diametro foro	Profondità foro min	Lunghezza tassello	Filettatura	Diametro interno occhiolo	Apertura gancio	Diametro rondella	Confezione
	Art. n°	Art. n°	d <sub>0</sub> [mm]	h <sub>1</sub> [mm]	l [mm]	M	Ø <sub>i</sub> [mm]	Ø <sub>h</sub> [mm]	Ø <sub>w</sub> [mm]	[pz]
Prodotto	SB .. /1	SB .. /3								
SB 9/1	500341	—	9	50	40	M 4	—	8	22	100
SB 9/3	—	500343	9	50	40	M 4	13	—	22	100
SB 12/1	500361	—	12	55	45	M 5	—	8.5	26	50
SB 12/3	—	500363	12	55	45	M 5	14	—	26	50

## DATI TECNICI



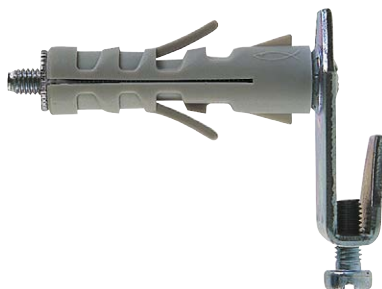
SB .. /2 - Con gancio medio



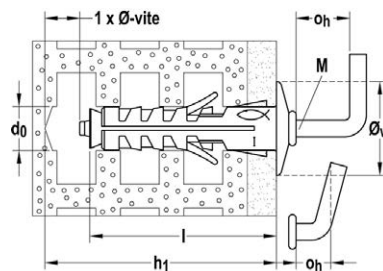
SB .. /6 - Con gancio lungo



SB .. /8 - Con gancio corto



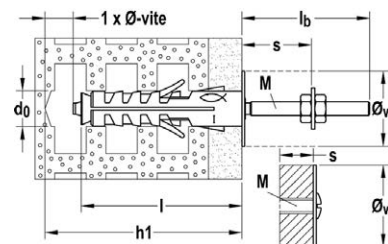
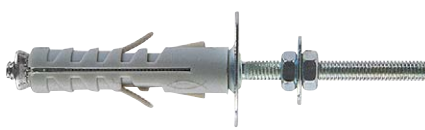
SB 12/10 - Con gancio piatto regolabile con vite



	con gancio medio	con gancio lungo	con gancio corto	con gancio piatto regolabile con vite	Diametro foro	Profondità foro min	Lunghezza tassello	Filettatura	Apertura gancio	Diametro rondella	Confezione
	Art. n°	Art. n°	Art. n°	Art. n°	d <sub>0</sub> [mm]	h <sub>1</sub> [mm]	l [mm]	M	Ø <sub>h</sub> [mm]	Ø <sub>w</sub> [mm]	[pz]
Prodotto	SB .. /2	SB .. /6	SB .. /8	SB .. /10							
SB 9/2	500342	—	—	—	9	50	40	M 4	14	22	100
SB 9/6	—	500346	—	—	9	50	40	M 4	20	22	50
SB 9/8	—	—	500348	—	9	50	40	M 4	10	22	100
SB 12/2	500362	—	—	—	12	55	45	M 5	16	26	100
SB 12/6	—	500366	—	—	12	55	45	M 5	23	26	50
SB 12/8	—	—	500368	—	12	55	45	M 5	12	26	100
SB 12/10	—	—	—	500370	12	55	45	M 5	—	—	25

# Fissaggio a espansione SB

## DATI TECNICI

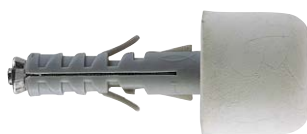
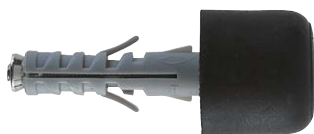


SB ../4 - Con vite t.s.c. taglio combinato,

SB ../5 - Con vite doppia M ..

	con vite testa svasata a calotta con impronta combinata Art. n°	con vite doppia Art. n°	Diametro foro $d_0$ [mm]	Profondità foro min $h_1$ [mm]	Lunghezza tassello $l$ [mm]	Filettatura M	Spessore fissabile max / Posizione dado max $s$ [mm]	Sporgenza barra $l_b$ [mm]	Diametro rondella $\varnothing_W$ [mm]	Confezione [pz]
Prodotto	SB ../4	SB ../5								
SB 9/4	500344	—	9	50	40	M 4	10	—	22	100
SB 9/5	—	500345	9	50	40	M 4	25	35	22	50
SB 12/4	500364	—	12	55	45	M 5	10	—	26	100
SB 12/5	—	000365	12	55	45	M 5	30	40	26	50

## DATI TECNICI



SB 9/11 - Con fermaporta in PVC nero

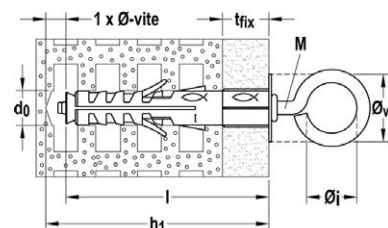
SB 9/12 - Con fermaporta in PVC bianco

	con fermaporta in PVC nero Art. n°	con fermaporta in PVC bianco Art. n°	Diametro foro $d_0$ [mm]	Profondità foro min $h_1$ [mm]	Lunghezza tassello $l$ [mm]	Filettatura M	Confezione [pz]
Prodotto	SB ../11	SB ../12					
SB 9/11	500351	—	9	50	40	M 4	50
SB 9/12	—	500352	9	55	40	M 4	50

## DATI TECNICI



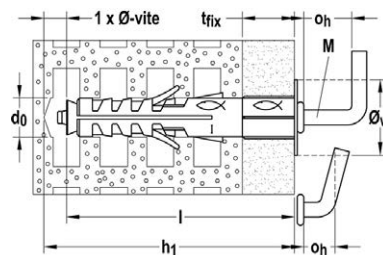
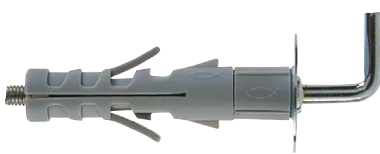
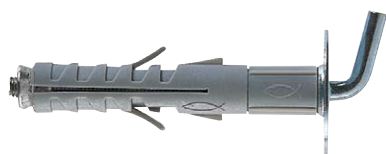
SB 12 L3 - Con occhiolo chiuso



		Diametro foro $d_0$ [mm]	Profondità foro min $h_1$ [mm]	Lunghezza tassello $l$ [mm]	Filettatura M	Spessore strato non portante max $t_{fix}$ [mm]	Diametro interno $\varnothing_i$ [mm]	Diametro rondella $\varnothing_W$ [mm]	Confezione [pz]
Prodotto	Art. n°								
SB 12/L3	500373	12	67	57	M 5	12	26	13	50

# Fissaggio a espansione SB

## DATI TECNICI



SB ../L8 - Con gancio corto

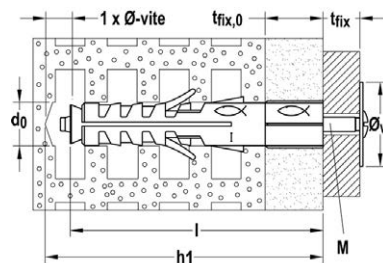
SB 12/L2 - Con gancio medio

	con gancio corto	con gancio medio	Diametro foro	Profondità foro min	Lunghezza tassello	Filettatura	Spessore strato non portante max	Apertura gancio	Diametro rondella	Confezione
	Art. n°	Art. n°	d <sub>0</sub> [mm]	h <sub>1</sub> [mm]	l [mm]	M	t <sub>fix</sub> [mm]	o <sub>h</sub> [mm]	Ø <sub>w</sub> [mm]	[pz]
Prodotto	SB L 8	SB L 2								
SB 9/L8	500358	—	9	62	52	M 4	12	12	22	100
SB 12/L2	—	500372	12	67	57	M 5	12	20	26	50
SB 12/L8	500378	—	12	67	57	M 5	12	15	26	50

## DATI TECNICI



SB ../L4 - Con vite t.s.c. taglio combinato



		Diametro foro	Profondità foro min	Lunghezza tassello	Filettatura	Spessore strato non portante max	Spessore fissabile max	Diametro rondella	Confezione
	Art. n°	d <sub>0</sub> [mm]	h <sub>1</sub> [mm]	l [mm]	M	t <sub>fix,0</sub> [mm]	t <sub>fix</sub> [mm]	Ø <sub>w</sub> [mm]	[pz]
Prodotto									
SB 9/L4	500354	9	62	52	M 4	12	10	22	100
SB 12/L4	500374	12	67	57	M 5	12	10	26	50

## CARICHI

### Tassello a espansione SB 9

Carichi raccomandati massimi per un ancorante singolo.

Tipo	SB 9/1	SB 9/2	SB 9/3	SB 9/4 SB 9 L 4	SB 9/5	SB 9/6	SB 9/8 SB 9 L 8
<b>Carichi raccomandati per il corrispondente materiale di base F<sub>rac</sub></b>							
Calcestruzzo	≥ C20/25	[kN]	0,10 <sup>1)</sup>	0,10 <sup>1)</sup>	0,33 <sup>2)</sup>	0,33 <sup>2)3)</sup>	0,07 <sup>1)</sup>

<sup>1)</sup> Comprende il fattore di sicurezza 4 (rottura per piegamento dell'accessorio dovuta all'azione di taglio).

<sup>2)</sup> Sono stati considerati i necessari fattori di sicurezza.

<sup>3)</sup> Valore valido per azione di trazione, per azioni di taglio con posizione del dado s = 25 mm il carico raccomandato vale F<sub>rac</sub> = 0,03 kN.

## CARICHI

### Tassello a espansione SB 12

Carichi raccomandati massimi per un ancorante singolo.

Tipo	SB 12/1	SB 12/2 SB 12 L 2	SB 12/3 SB 12 L 3	SB 12/4 SB 12 L 4	SB 12/5	SB 12/6	SB 12/8 SB 12 L 8
<b>Carichi raccomandati per il corrispondente materiale di base F<sub>rac</sub></b>							
Calcestruzzo	≥ C20/25	[kN]	0,15 <sup>1)</sup>	0,20 <sup>1)</sup>	0,57 <sup>2)</sup>	0,57 <sup>2)3)</sup>	0,12 <sup>1)</sup>

<sup>1)</sup> Comprende il fattore di sicurezza 4 (rottura per piegamento dell'accessorio dovuta all'azione di taglio).

<sup>2)</sup> Sono stati considerati i necessari fattori di sicurezza.

<sup>3)</sup> Valore valido per azione di trazione, per azioni di taglio con posizione del dado s = 30 mm il carico raccomandato vale F<sub>rac</sub> = 0,05 kN.