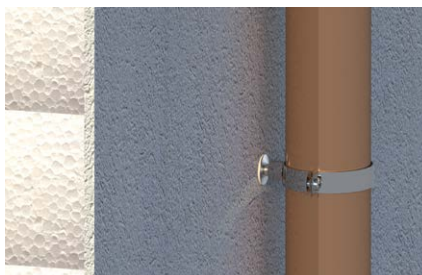
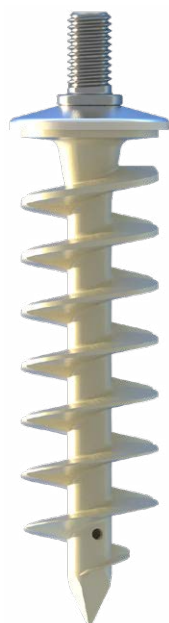
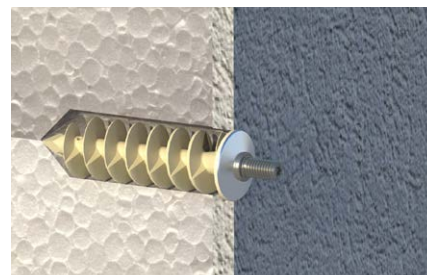


Fissaggio su pannelli isolanti FID-V M8

Fissaggio per l'installazione di tubi pluviali senza ponte termico su pannelli isolanti.



Fissaggi di collari per tubi pluviali su sistemi compositi di isolamento termico esterno (ETICS)



Sistema completo di vite doppio filetto con zincatura lamellare resistente agli agenti atmosferici

MATERIALI DI SUPPORTO

- Pannelli isolanti resistenti a compressione, non intonacati
- Pannelli isolanti resistenti a compressione, intonacati
- Pannelli di sistemi compositi di isolamento termico esterno (ETICS)

VANTAGGI

- FID-V M8 è un prodotto completo di tassello FID90, vite speciale doppio filetto e rondella in alluminio.
- Installazione rapida, possibilità di installazione con un singolo bit per l'avvitatore (TX 25), minimo utilizzo di utensili.
- La geometria del tassello FID 90 permette un'installazione semplice, senza preforatura in strati sottili di intonaco, risparmiando così una fase dell'installazione.
- Gli oggetti da fissare possono essere installati senza ponte termico perché il tassello FID 90 è installato nell'isolamento e non ha contatti col supporto.
- Filettatura metrica per collare pluviale M8x15 mm.
- Rondella in alluminio verniciabile con sottotesta in EPDM.
- Rivestimento anticorrosione della vite secondo normativa UNI EN ISO 10683.

APPLICAZIONI

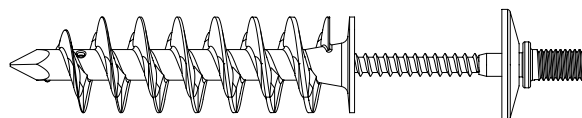
- Per fissare i collari per tubi pluviali su pannelli isolanti intonacati o non intonacati.

FUNZIONAMENTO

- Preassemblare la vite nella rosetta. Inserire per un paio di giri la vite nella sede del tassello FID 90.
- Avvitare sul pannello con avvitatore con impronta TX 25. La punta sagomata del tassello FID 90 permette di installare su intonaci di spessore limitato direttamente senza preforo esercitando una leggera pressione in fase di avvitamento.
- Il fissaggio completo FID-V M8 può essere installato nel pannello isolante con un avvitatore elettrico o a mano.
- La speciale spirale filettata ricava la sua sede nel pannello isolante.
- L'ingresso d'acqua nell'isolamento può essere prevenuto sigillando il collarino del fissaggio con un sigillante idoneo dopo l'installazione non passante.
- Si raccomanda di eseguire un preforo da 6 mm in sistemi compositi di isolamento termico esterno (ETICS) con intonaco particolarmente spesso.

Fissaggio su pannelli isolanti FID-V M8

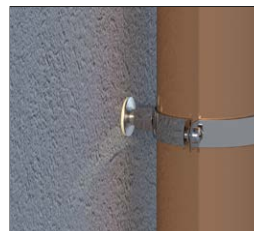
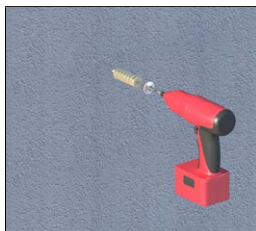
DATI TECNICI



Fissaggio per pluviali su isolanti FID-V M8

Prodotto	Art. n°	Lunghezza ancorante [mm]	Profondità di ancoraggio [mm]	Vite doppio filetto	Lunghezza filetto metrico [mm]	Impronta	Contenuto busta	Confezione [Bu]
FID-V M8	557777	90	90	Ø 6 x M8	15	TORX 25	2 FID 90 + 2 rosette verniciabili in alluminio + 2 viti doppio filetto	12

INSTALLAZIONE A FILO SUPERFICIE



CARICHI PER PANNELLI

Fissaggio su sistemi di isolamento FID

Carichi raccomandati¹⁾ per un ancorante singolo.

Tipo			FID 90
Carichi raccomandati nel corrispondente materiale di base F_{racc}²⁾			
Polistirene	PS 15	[kN]	0,08
Polistirene	PS 20	[kN]	0,14

¹⁾ Comprende il fattore di sicurezza 5.

²⁾ Valido per azioni di trazione.

Consultare catalogo fischer SaMontec per i collari.