

Ancoraggio per ponteggi GP Ø 50

Il golfare in acciaio forgiato Ø 50 mm, in abbinamento con l'ancorante meccanico o chimico.



Fissaggio al ponteggio



Ponteggio per facciata

MATERIALI DI SUPPORTO

GP-TAM adatto per:

- Calcestruzzo
- Pietra naturale con struttura compatta

GP-FIP adatto per:

- Mattone pieno in laterizio
- Mattone semipieno (perforato verticalmente) in laterizio
- Blocco cavo in calcestruzzo alleggerito

VANTAGGI

- L'elevata capacità portante del golfare Ø 50 mm in acciaio forgiato a caldo incrementa la sicurezza del fissaggio del ponteggio.
- Lo stelo esagonale del golfare è facilmente serrabile con chiave SW 22.
- L'ancoraggio GP-TAM è costituito dal golfare Ø 50 mm, corpo espansore TA M, barra filettata, rondella e distanziale. Il golfare può essere ripetutamente installato e smontato utilizzando un nuovo punto di fissaggio.
- L'ancoraggio GP-FIP è costituito dal golfare Ø 50 mm, barra filettata, rondella, bussola internamente filettata FIS E 15 x 85 M 12 e tassello a rete FIS H 20 x 85 K. Il golfare può essere ripetutamente installato e smontato utilizzando lo stesso punto di fissaggio.

APPLICAZIONI

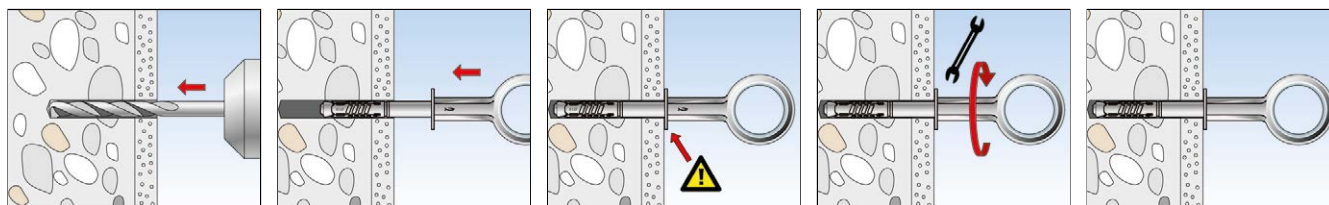
- Ponteggi di facciata appoggiati a terra
- Funi
- Catene

FUNZIONAMENTO

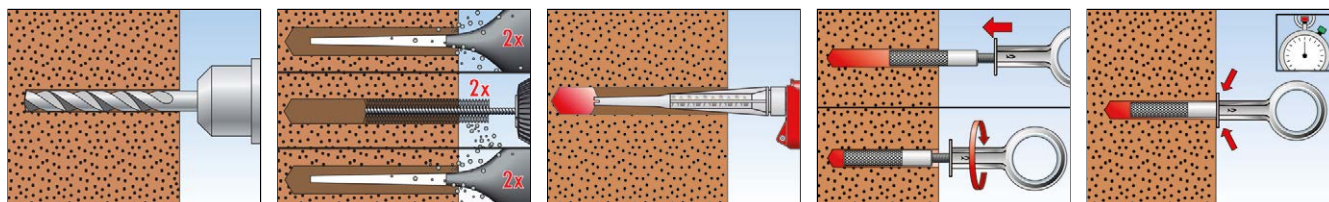
- Primo utilizzo: inserire l'ancoraggio per ponteggi GP-TAM nel foro e avvitare lo stelo esagonale del golfare fino alla completa espansione dell'ancoraggio. Per GP-FIP inserire il tassello a rete nel foro, iniettare la resina a partire dal fondo e applicare, a rotazione, la bussola internamente filettata, successivamente avvitare la barra filettata del GP-FIP. L'inserimento a rotazione dell'ancoraggio provoca la fuoriuscita della resina attraverso la struttura a graticcio del tassello a rete.
- Utilizzo successivo: per GP-TAM svitare il golfare e applicare un nuovo corpo espandente TA M (disponibile separatamente), l'ancoraggio per ponteggi GP-TAM è nuovamente pronto all'uso. Per GP-FIP svitare il golfare con barra filettata e riutilizzarli con una nuova bussola filettata interamente e un nuovo tassello a rete.
- Non idoneo per altalene, amache, ecc.

Ancoraggio per ponteggi GP Ø 50

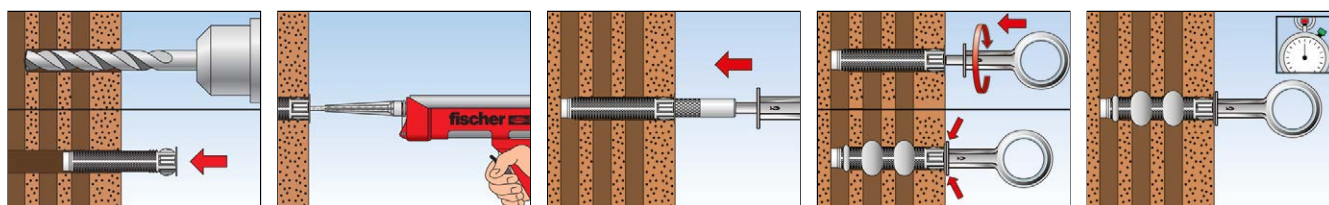
INSTALLAZIONE IN CALCESTRUZZO



INSTALLAZIONE IN SUPPORTI PIENI



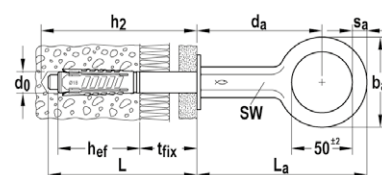
INSTALLAZIONE IN SUPPORTI SEMIPIENI



DATI TECNICI

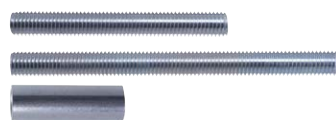


Ancoraggio per ponteggi **GP-TAM**



Prodotto	Art. n°	Diametro foro	Profondità foro min	Profondità di ancoraggio efficace	Spessore strato non portante max	Lunghezza fissaggio	Lunghezza utile	Lunghezza golfare	Larghezza golfare	Spessore golfare	Ø Occhio interno	Chiave di serraggio	Confezione
		d_0 [mm]	h_2 [mm]	h_{ef} [mm]	t_{fix} [mm]	L [mm]	d_a [mm]	L_a [mm]	b_a [mm]	s_a [mm]	[mm]	○ SW [mm]	[pz]
GP 50 TA M 12 C	008088	18	130	75	45	120	100	140	74	12	50	22	20
GP 50 TA M 12 L	008089	18	180	75	95	170	100	140	74	12	50	22	20

ACCESSORI GP-TAM



Barre filettate per **GP 50 TA M 12 C e L** con distanziale



Corpo espansore per **GP 50 TA M 12 C e L**



Rosetta **Ø45**

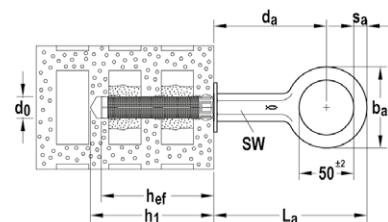
Prodotto	Art. n°	Contenuto	Confezione [pz]
Barra GP 50 TA M 12 C	508083	Barra filettata M 12 x 100	20
Barra GP 50 TA M 12 L	508084	Barra filettata M 12 x 150 + distanziale M 12 x 50	20 + 20
Ricambio TA M 12	508753	Ricambio TA M 12	20
Rosetta Ø45	008091	Rosetta 19 x 45 x 3 (\varnothing_{int} x \varnothing_{est} x S_p)	20

Ancoraggio per ponteggi GP Ø 50

DATI TECNICI

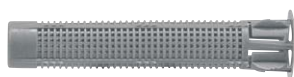


Ancoraggio per ponteggi **GP-FIP**

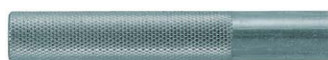


Prodotto	Art. n°	Diametro foro d_0 [mm]	Profondità foro min h_1 [mm]	Profondità di ancoraggio efficace h_{ef} [mm]	Lunghezza utile d_a [mm]	Lunghezza golfare L_a [mm]	Larghezza golfare b_a [mm]	Spessore golfare s_a [mm]	Ø Occhiolo [mm]	Chiave di serraggio ○ SW [mm]	Confezione [pz]
GP 50 FIP 12	008087	20	95	85	100	140	74	12	50	22	10

ACCESSORI GP-FIP



Tassello a rete in plastica **FIS H K**



Bussola filettata internamente **FIS E**



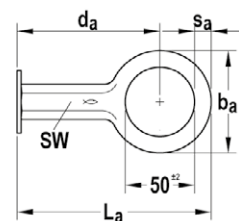
Rosetta **Ø45**

Prodotto	Art. n°	Contenuto	Confezione [pz]
FIS H 20 x 85 K	041906	Tassello a rete in plastica FIS H 20 x 85 K	50
FIS E 15 x 85 M 12	043634	Bussola filettata internamente FIS E 15 x 85 M 12	10
Rosetta Ø45	008091	Rosetta 19 x 45 x 3 (ϕ_{int} x ϕ_{est} x S_p)	20

DATI TECNICI



Golfare per ponteggi con rondella larga
GP 50 F M 12



Prodotto	Art. n°	Lunghezza utile d_a [mm]	Lunghezza golfare L_a [mm]	Larghezza golfare b_a [mm]	Spessore golfare s_a [mm]	Ø Occhiolo [mm]	Chiave di serraggio ○ SW [mm]	Confezione [pz]
GP 50 F M 12	513317	100	140	74	12	50	22	20

ACCESSORI



Resina in cartuccia senza stirene **FIS V 410 C**



Pistola manuale **FIS DM C**

Prodotto	Art. n°	Certificazione	Lingua sulla cartuccia	Unità graduate	Contenuto	Confezione [pz]
FIS V 410 C	521431	■	I, D, GB	190	1 cartuccia da 410 ml, 2 x miscelatori FIS MR PLUS	12
FIS DM C	009191	—	—	—	—	1

Ancoraggio per ponteggi GP Ø 50

CARICHI

Ancorante per ponteggi GP Ø 50

Carico medio a rottura¹⁾ per un ancorante singolo.

Tipo		GP 50 TA M 12
Carico medio a rottura per trazione nei rispettivi materiali di supporto $F_{\bar{u}}$²⁾		
Calcestruzzo	≥ C20/25 [kN]	49,0

¹⁾ A questi valori deve essere applicato un appropriato coefficiente di sicurezza.

²⁾ Validi per azioni di trazione di breve durata.