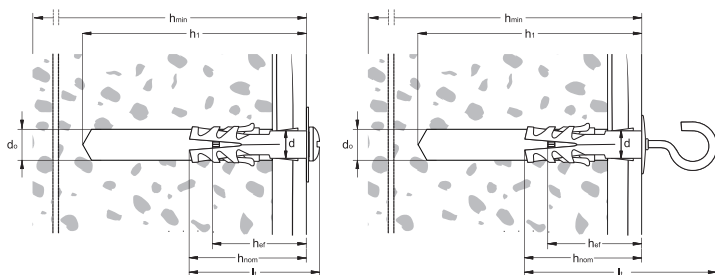


AY yy Tassello in nylon con dadino conico, assemblato con accessori in acciaio zincato

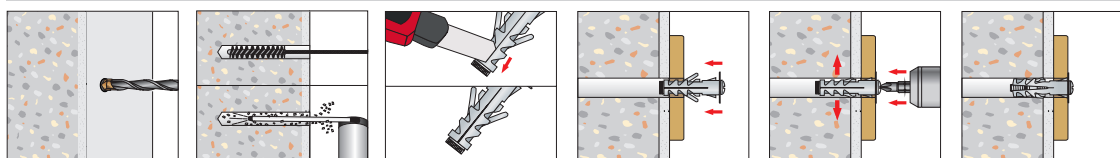


SCHEDA TECNICA

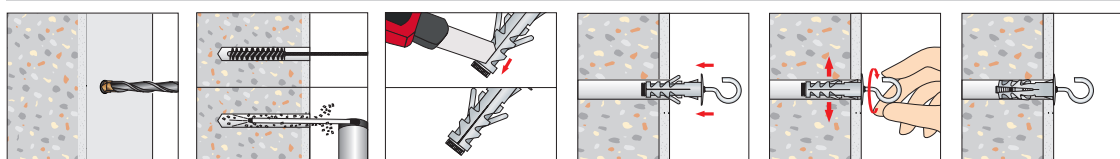


d_{nom}	diámetro tassello
l_t	lunghezza tassello
M	diámetro vite
l_v	lunghezza vite
t_{fix}	massimo spessore fissabile
d_o	diámetro del foro
h_1	profondità del foro
h_{min}	spessore del materiale di supporto
h_{nom}	profondità di inserimento
h_{ef}	effettiva profondità di ancoraggio
d_f	diámetro del foro nell'elemento da fissare
T	tipo di inserto
c_{min}	minima distanza dal bordo consentita
s_{min}	minimo interasse consentito

Sequenza di installazione AY 01



Sequenza di installazione AY 06



DATI DI INSTALLAZIONE ANCORANTE TECFI AY CON VITE

Codice Articolo	Misura Tassello $d_{nom} \times l_t$ (mm)	Misura Vite $M \times l_v$ (mm)	t_{fix} (mm)	d_o (mm)	h_1 (mm)	h_{min}^{**} (mm)	h_{nom} (mm)	h_{ef} (mm)	d_f (mm)	T	c_{min} (mm)	s_{min} (mm)
AY 01 09 040	9 x 40	M4 x 50	5	9	40	80	35	35	12	PZ 2	40	40
AY 01 12 045	12 x 45	M5 x 50	5	12	45				14	PZ 2		
AY 02 09 040	9 x 40	M4 x 43	-	9	40				12	-		
AY 02 12 045	12 x 45	M5 x 48	-	12	45				14	-		
AY 03 09 040	9 x 40	M4 x 43	-	9	40				12	-		
AY 03 12 045	12 x 45	M5 x 48	-	12	45				14	-		
AY 04 09 040	9 x 40	M4 x 43	-	9	40				12	-		
AY 04 12 045	12 x 45	M5 x 48	-	12	45				14	-		
AY 05 09 040	9 x 40	M4 x 43	30	9	40				12	Ch 7		
AY 05 12 045	12 x 45	M5 x 48	30	12	45				14	Ch 8		
AY 06 09 040	9 x 40	M4 x 43	-	9	40				12	-		
AY 06 12 045	12 x 45	M5 x 48	-	12	45				14	-		
AY 07 09 040	9 x 40	M4 x 43	-	9	40				12	-		
AY 07 12 045	12 x 45	M5 x 48	-	12	45				14	-		

CARICO MASSIMO CONSIGLIATO (KG)*

Codice Articolo	CALCESTRUZZO $\geq C20/25$	MURATURA FORATA	MURATURA PIENA	CALCESTRUZZO AERATO AUTOCLAVATO	TUFO
	**				
AY 01 09 040	45	30	60	15	10
AY 01 12 045	60	35	65	20	15
AY 02 09 040	15	15	15	15	15
AY 02 12 045	30	30	30	30	30
AY 03 09 040	15	15	15	15	15
AY 03 12 045	30	30	30	30	30
AY 04 09 040	15	15	15	15	15
AY 04 12 045	30	30	30	30	30
AY 05 09 040	45	30	60	15	10
AY 05 12 045	60	35	65	20	15
AY 06 09 040	15	15	15	15	15
AY 06 12 045	30	30	30	30	30
AY 07 09 040	15	15	15	15	15
AY 07 12 045	30	30	30	30	30

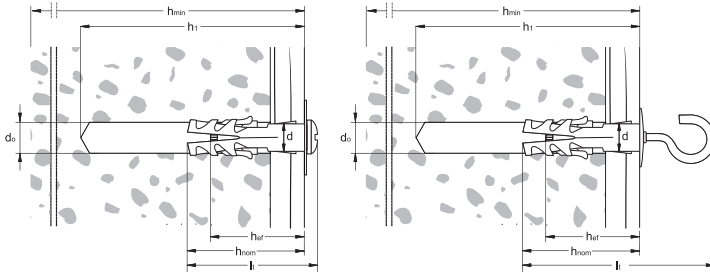
* Il carico riportato è da intendersi come carico di servizio

**valore da applicare solo in caso di calcestruzzo

AY yy Nylon anchor with conical nut, assembled with zinc plated special screws

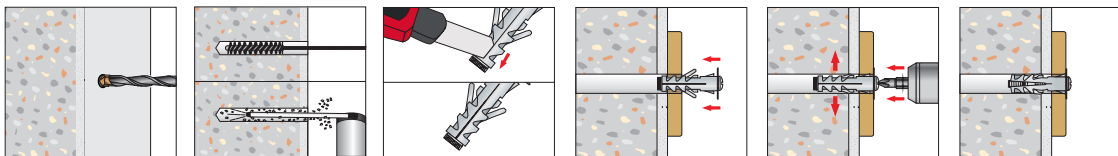


TECHNICAL DATA SHEET

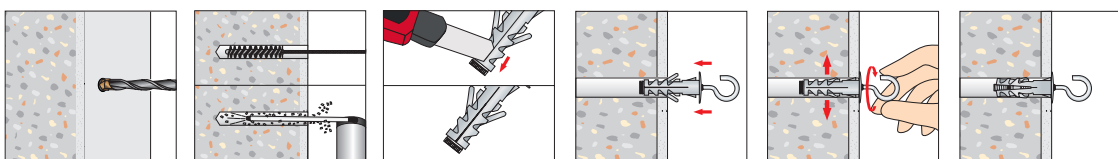


d_{nom}	anchor diameter
l_t	anchor length
M	screw diameter
l_v	screw length
t_{fix}	maximum thickness of fixture
d_o	drill hole diameter
h_1	depth of drill hole
h_{min}	thickness of the member Service loads.
h_{nom}	overall anchor embedment depth
h_{ef}	effective anchorage depth
d_f	diameter of clearance hole in the fixture
T	bit
c_{min}	minimum allowable edge distance
s_{min}	minimum allowable spacing

AY 01 installation sequence



AY 06 installation sequence



INSTALLATION DATA FOR TECFI ANCHOR AY

Item Code	Anchor Size $d_{nom} \times l_t$ (mm)	Screw Size $M \times l_v$ (mm)	t_{fix} (mm)	d_o (mm)	h_1 (mm)	h_{min}^{**} (mm)	h_{nom} (mm)	h_{ef} (mm)	d_f (mm)	T	c_{min} (mm)	s_{min} (mm)
AY 01 09 040	9 x 40	M4 x 50	5	9	40	80	35	35	12	PZ 2	40	40
AY 01 12 045	12 x 45	M5 x 50	5	12	45				14	PZ 2		
AY 02 09 040	9 x 40	M4 x 43	-	9	40				12	-		
AY 02 12 045	12 x 45	M5 x 48	-	12	45				14	-		
AY 03 09 040	9 x 40	M4 x 43	-	9	40				12	-		
AY 03 12 045	12 x 45	M5 x 48	-	12	45				14	-		
AY 04 09 040	9 x 40	M4 x 43	-	9	40				12	-		
AY 04 12 045	12 x 45	M5 x 48	-	12	45				14	-		
AY 05 09 040	9 x 40	M4 x 43	30	9	40				12	Ch 7		
AY 05 12 045	12 x 45	M5 x 48	30	12	45				14	Ch 8		
AY 06 09 040	9 x 40	M4 x 43	-	9	40				12	-		
AY 06 12 045	12 x 45	M5 x 48	-	12	45				14	-		
AY 07 09 040	9 x 40	M4 x 43	-	9	40				12	-		
AY 07 12 045	12 x 45	M5 x 48	-	12	45				14	-		

MAXIMUM SUGGESTED LOAD (KG)*

Item Code	CONCRETE $\geq C20/25$ 	PERFORATED MASONRY 	SOLID MASONRY 	AERATED AUTOCLAVATED CONCRETE 	TUFF
AY 01 09 040	45	30	60	15	10
AY 01 12 045	60	35	65	20	15
AY 02 09 040	15	15	15	15	15
AY 02 12 045	30	30	30	30	30
AY 03 09 040	15	15	15	15	15
AY 03 12 045	30	30	30	30	30
AY 04 09 040	15	15	15	15	15
AY 04 12 045	30	30	30	30	30
AY 05 09 040	45	30	60	15	10
AY 05 12 045	60	35	65	20	15
AY 06 09 040	15	15	15	15	15
AY 06 12 045	30	30	30	30	30
AY 07 09 040	15	15	15	15	15
AY 07 12 045	30	30	30	30	30

* Service loads

**value applicable only in the case of concrete