






PACKING 	INNER  pcs	MASTER  pcs
Shrink	10	10



DATI TECNICI

Nome	BLINK ROAD
Alimentazione	DRY BATTERIES
Alimentazione fornita	NO
Pile fornite	(NOT INCLUDED)
Tipologia batteria	4R25
Quante batterie si utilizzano	1
Autonomia massima (h)	950
Quantità LED	2
Fonte illuminazione	STANDARD LED
Fascio luce	DIFFUSE
Durata di vita del led (ore)	30.000
Materiale	PLASTIC - PC
Colore	YELLOW
Interruttore	YES
Accessori inclusi	MULTIFUNCTION KEY
Funzioni	BLINK LIGHT / STEADY LIGHT
Protezione IP	IP44
Garanzia	2 YEARS
Larghezza (mm)	185
Profondità (mm)	125
Altezza (mm)	335
Peso netto (Kg)	0.482

DESCRIZIONE

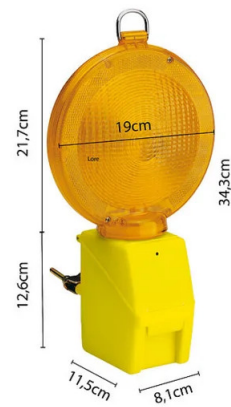
Corpo giallo fluorescente e diffusore arancione; tutti in policarbonato iper resistente a urti, uv e condizioni atmosferiche. Munito di diffusore specialmente studiato per una alta visibilità del flash sia di giorno che di notte. Con sensore crepuscolare: la lampada si accende automaticamente di notte e si spegne automaticamente con il giorno. Scelta tra modalità "flash" (lampeggio) o "fissa" (luce fissa non lampeggiante. Staffa di fissaggio in metallo zincato a caldo regolabile; funziona con una pila 4r25 o 4LR25, non fornita.

DATI LOGISTICI

Tipologia imballo	Shrink
Lunghezza pack (mm)	125
Larghezza pack (mm)	185
Altezza pack (mm)	335
Peso prodotto imballato (kg)	0.490
Larghezza inner (cm)	35

DATI LOGISTICI

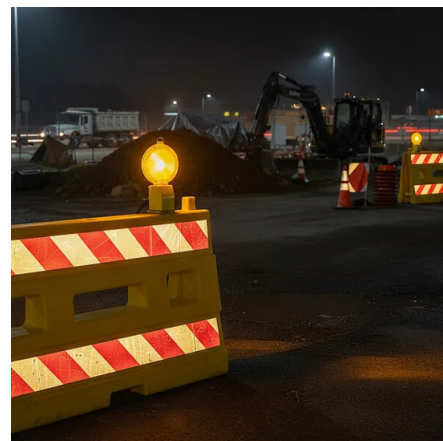
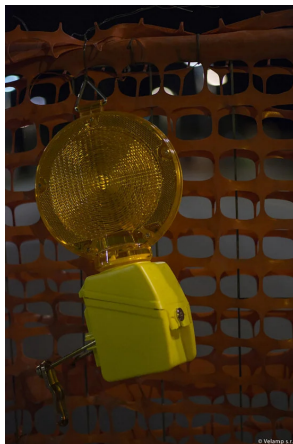
Quantità in inner	10
ITF INNER	18003910200873
Lunghezza master (cm)	36
Larghezza master (cm)	35
Altezza master (cm)	33
Quantità in master	10
Peso lordo master (kg)	6.000
Quanti pezzi su pallet 80x120 (pz)	300
Codice INTRASTAT	85308000
DEEE	0.06
BAREME ECOLOGIC 2025	MLUMI020000
Paese di origine	CHINA



KEY08
(included)



Multifunction key for IL08






LAMPADA DA CANTIERE ECONOMICA BIPILA




D&B VERONA



Figura 910/E - Cod. 3064000910E 

LAMPADA BIPILA gialla

Figura 900/E - Cod. 3064000900E 

LAMPADA BIPILA rossa

DESCRIZIONE

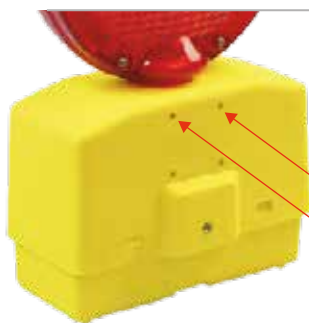
Lampada da cantiere bifacciale con maniglia per il trasporto, senza staffa di fissaggio.

Adatta all'utilizzo nei cantieri stradali in aree urbane per la segnalazione luminosa.

Non conforme alla norma EN 12352.

CARATTERISTICHE TECNICHE

COLORE LENTE	rossa o gialla
OTTICA:	bifacciale
SORGENTE LUMINOSA:	led
ALIMENTAZIONE:	2 batterie 6V 4R25
INTERRUTTORI:	ON/OFF con funzione crepuscolare; sempre attiva; luce fissa/lampeggio
STAFFA DI FISSAGGIO:	non inclusa



Commutatore
Fissa/Lampeggiante

Acceso/Spento
con funzione
crepuscolare



BATTERIA (esclusa)

6V, 7-9 Ah lunga durata
Batteria a secco per
lanterne da cantiere,
senza mercurio e cadmio.



CERTIFICAZIONI



+39 045 8200100 r.a.



info@dbverona.it



www.dbverona.it