

# SCHEDA TECNICA

## PASTA ABRASIVA

STKC0044

### DESCRIZIONE ARTICOLO

Pasta abrasiva a base di cere speciali e abrasivi. Si utilizza per incrementare la tonalità del colore e lucidare le coste di superfici tipo graniti, marmi, agglomerati e altri tipi di pietra. Elimina le abrasioni fini. Rende il materiale liscio e lucido.

### ISTRUZIONI PER L'USO

Le superfici devono essere pulite, prive di polvere e residui oleosi, ben asciutte. Prima dell'utilizzo valutare effetto desiderato su un campione o su un punto nascosto. Applicare sul disco in feltro poca quantità di prodotto. Eccesso di prodotto potrebbe causare aloni. Lucidare a basso regime di giri (max 2000). Rimuovere eccedenza con paglia d'acciaio fine.

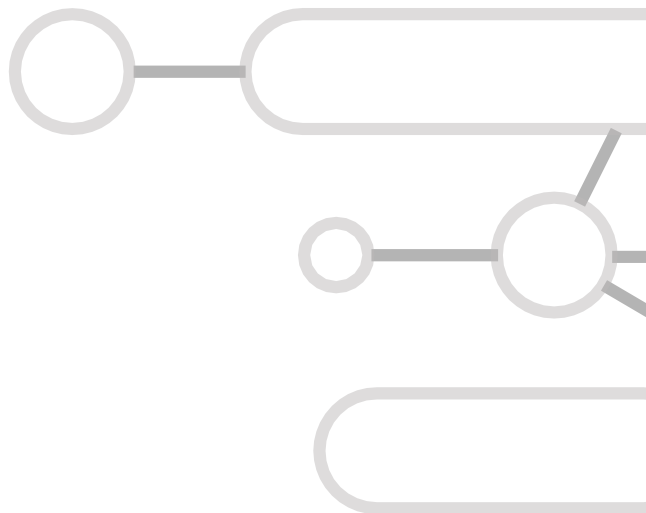
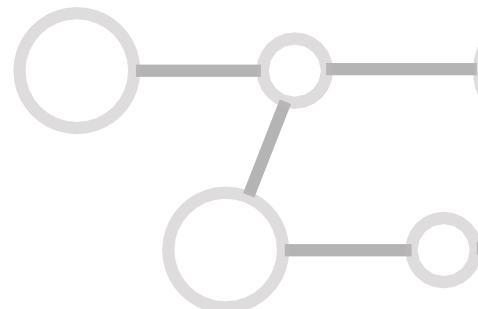
### ACCORGIMENTI

Nelle normali condizioni di uso e lavoro, il prodotto ben conservato tra 18-25°C lontano da fonti di calore, umidità e luce diretta del sole viene garantito 2 anni. Prima dell'utilizzo si raccomanda di leggere la scheda di sicurezza.

### ULTIMA REVISIONE

01/02/2024

CARATTERISTICHE CHIMICO - FISICHE	
ASPETTO	Solido
COLORE	Differente



Kemipol S.r.l.  
Via del Commercio, snc zona ind.  
64025 Pineto (TE) ItalyT (+39) 085. 9461228  
[supportotecnico@kemipol.it](mailto:supportotecnico@kemipol.it)

Tutte le informazioni contenute nel presente documento sono basate su test e informazioni raccolte e non possono costituire garanzia assoluta poiché le condizioni d'impiego dettate dal cliente non sono sotto il nostro diretto controllo. È cura dell'utilizzatore verificare le condizioni di applicazione e fare test d'utilizzo preliminari.

Si fa notare inoltre che eventuali sensibili variazioni nella concentrazione di alcuni componenti della miscela non inficiano le performance e caratteristiche del prodotto finito dal punto di vista dei parametri chimico-fisici e classificazione del rischio.