



203 Blu



204 Nero



205 Ocra



206 Verde Chiaro



207 Arancio

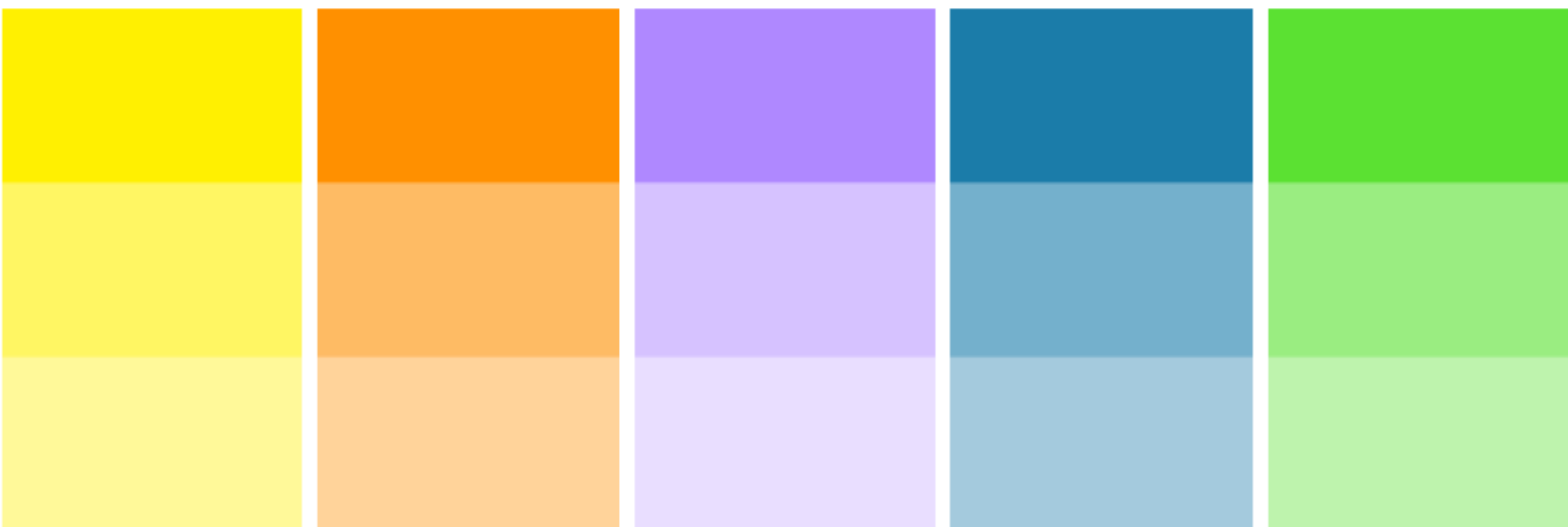


Coloranti idrodispersi a base di pigmenti ad alta purezza fortemente concentrati. Sono ideali per la colorazione di qualsiasi tipo di idropittura e smalto all'acqua.

KOLOR-ONE è la gamma più utilizzata per la colorazione delle pitture a base acqua e presenta una varietà di ben 16 colori base e 6 colori "speciali" al passo con le tendenze di questi ultimi anni.

Sono completamente miscelabili tra loro garantendo così infinite possibilità di tonalità.

TUTTI I COLORANTI DELLA GAMMA SONO VOC FREE APEO FREE.





212 Marrone



213 Giallo Sole



214 Viola



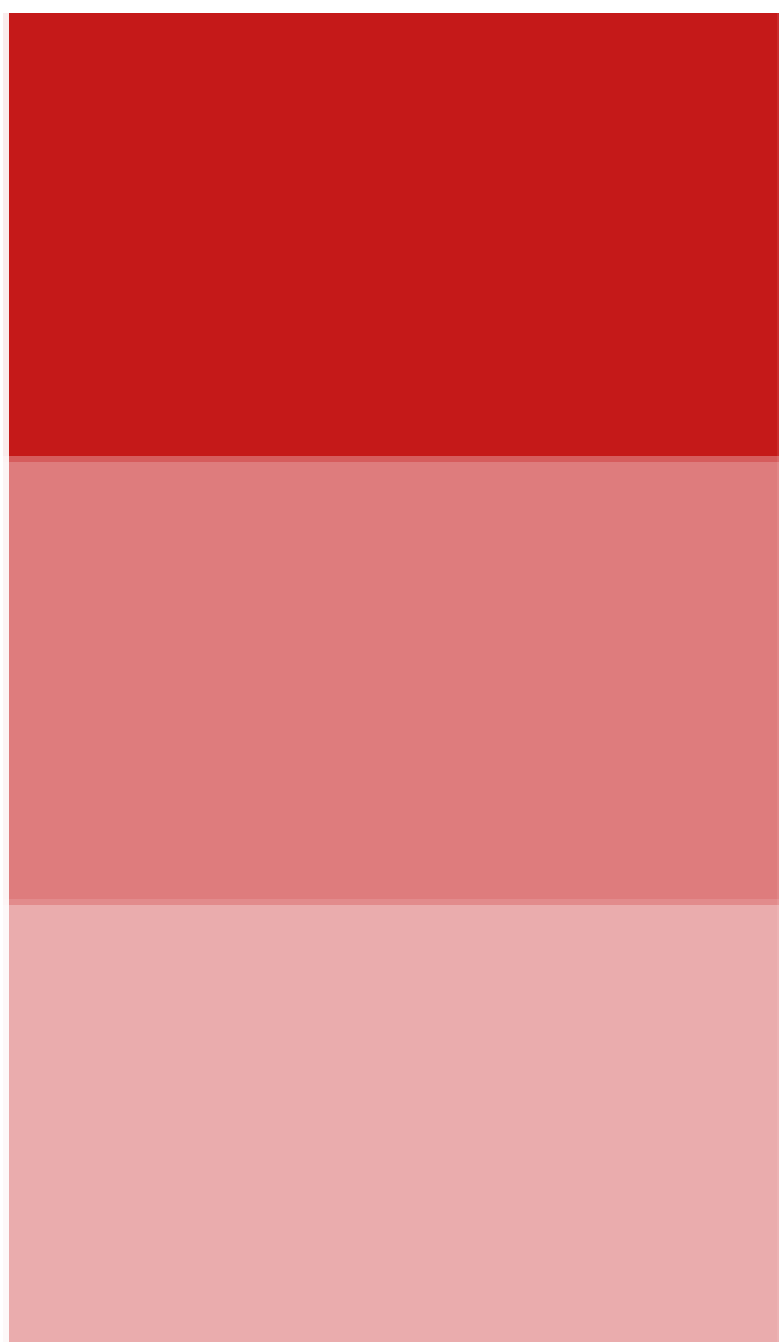
215 Verde Medio



216 Rosso Amaranto



201 Giallo Oro



202 Rosso Vivo