

# Schiuma poliuretana universale PU 1K/PUP 1K

Schiuma poliuretana universale multiuso.



Riempimenti di giunti e cavità



Chiusura di attraversamenti di tubazioni

## MATERIALI DI SUPPORTO

Aderisce su tutti i materiali standard da costruzione come:

- Calcestruzzo
- Elementi anodizzati
- Muratura e pietra
- Metalli
- Legno
- Lastre in cartongesso
- Plastiche (non su PE, PP, Teflon, silicone, neoprene e substrati bituminosi)

## CERTIFICAZIONE



## VANTAGGI

- Buona proprietà di isolamento.
- Buona resistenza agli agenti chimici.
- La schiuma indurita può essere lavorata (segata, tagliata, limata), poi verniciata e/o intonacata.
- Prodotto a bassissime emissioni.

## APPLICAZIONI

- Isolamento e riempimento in lavori in copertura e costruzioni a secco
- Isolamento e riempimento di elementi di finitura, connessioni tra pareti, attraversamenti in parete e cavità
- Isolamento e riempimento di attraversamenti di tubazioni e condotte di ventilazione

## FUNZIONAMENTO

- Le superfici devono essere, pulite e senza olio, grasso o polvere.
- Agitare la bombola per almeno 20 secondi prima dell'uso e avvitare il beccuccio erogatore (PU 1K) oppure il dispenser fischer PUPN 1 o PUPM 3 (PUP 1K) sulla valvola.
- Inumidire le superfici con un nebulizzatore d'acqua prima dell'applicazione.
- Applicare la schiuma dal basso verso l'alto. Riempire le cavità per il 50-60%, la schiuma si espanderà andando a occupare il volume rimanente.
- Agitare regolarmente la bombola durante l'applicazione. In caso di applicazioni in più strati, inumidire ogni strato.
- Giunti più ampi di 4 cm dovrebbero essere riempiti in più strati. Aspettare 15-30 minuti e inumidire la superficie prima dell'applicazione successiva.
- Pulire gli attrezzi di lavoro e il prodotto non indurito con il pulitore fischer PUR o con acetone. Il prodotto indurito può essere rimosso solo meccanicamente.
- Proteggere dall'esposizione ai raggi UV.

## DATI TECNICI



Schiuma poliuretana universale manuale **PU 1K 500**



Schiuma poliuretana universale manuale **PU 1K 750**



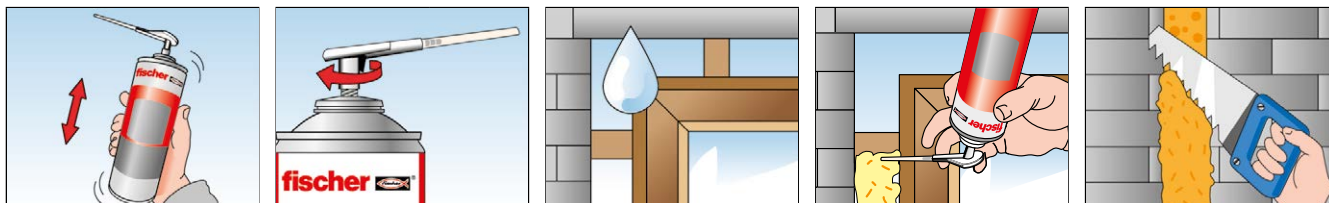
Schiuma poliuretana universale per pistola **PUP 1K 750**

Prodotto	Art. n°	Colore	Durata [mesi]	Posizione	Contenuto bombola [ml]	Resa schiuma libera [l]	Utilizzo	Confezione [pz]
<b>PU 1K 500</b>	<b>009284</b> 1)	giallo	18	verticale	500	23	manuale	12
<b>PU 1K 750</b>	<b>009285</b> 1)	giallo	18	verticale	750	35	manuale	12
<b>PUP 1K 750</b>	<b>521769</b> 1)	giallo	18	verticale	750	40	per pistola	12

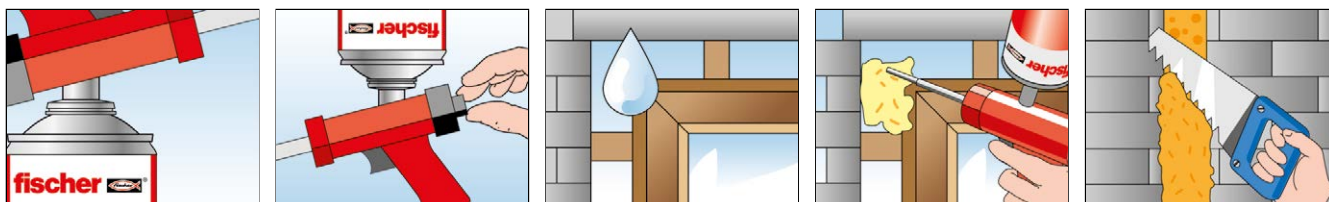
1) La bombola può essere trasportata sia in posizione verticale che orizzontale, deve essere stoccata solo in posizione verticale.

# Schiuma poliuretana universale PU 1K/PUP 1K

## INSTALLAZIONE MANUALE



## INSTALLAZIONE CON PISTOLA



## CARATTERISTICHE TECNICHE

Caratteristica tecnica	Unità di misura	Normativa di riferimento test	Valore		
			PU 1K 500 (manuale)	PU 1K 750 (manuale)	PUP 1K 750 (pistola)
Classe di reazione al fuoco	[-]	DIN 4102-2	B3	B3	B3
Base	[-]	-	Poliuretana	Poliuretana	Poliuretana
Consistenza	[-]	-	Tixotropica	Tixotropica	Tixotropica
Sistema di polimerizzazione	[-]	-	Monocomponente con umidità		
Struttura cellule	[-]	-	70% cellule chiuse	70% cellule chiuse	70% cellule chiuse
Colore	[-]	-	Giallo champagne	Giallo champagne	Giallo champagne
Densità	[g/ml]	FEICA OCF TM 1019	20 ÷ 30	20 ÷ 30	18 ÷ 25
Stabilità dimensionale	[%]	FEICA OCF TM 1004	≥ -5	≥ -5	≥ -5
Post-espansione	[%]	FEICA OCF TM 1010	100 ÷ 200	100 ÷ 200	10 ÷ 40
Resistenza al taglio	[MPa]	FEICA OCF TM 1012	0,045	0,045	0,045
Resistenza a compressione	[MPa]	FEICA OCF TM 1011	0,035	0,035	0,035
Resistenza a trazione	[MPa]	FEICA OCF TM 1018	0,065	0,065	0,056
Allungamento a rottura	[%]	FEICA OCF TM 1018	2 ÷ 3	2 ÷ 3	2 ÷ 3
Tempo di formazione della pelle	[min]	FEICA OCF TM 1014	8 ÷ 12	8 ÷ 12	8 ÷ 12
Tempo di lavorazione meccanica	[min]	FEICA OCF TM 1005	30 ÷ 50	30 ÷ 50	20 ÷ 40
Conducibilità termica	[W/m K]	FEICA OCF TM 1020	0,035	0,035	0,033
Isolamento acustico	[dB]	EN ISO 717-1	62	62	62
Assorbimento d'acqua	[kg/m <sup>2</sup> ]	EN 1609 - Metodo A	-	-	0,10
Range temperatura di applicazione	[° C]	-	+5 ÷ +35	+5 ÷ +35	+5 ÷ +35
Range temperatura di esercizio	[° C]	-	-40 ÷ +90	-40 ÷ +90	-40 ÷ +90
Range temperatura di stoccaggio	[° C]	-	+5 ÷ +30	+5 ÷ +30	+5 ÷ +30
Contenuto Composti Organici Volatili (COV/VOC)	[%]	Direttiva IED (2010/75/UE)	21,40	21,40	19,32
Contenuto Composti Organici Volatili (COV/VOC)	[g/l]	Direttiva IED (2010/75/UE)	201,30	201,30	189,3

## NOTE AGGIUNTIVE

- Per una maggior pulizia coprire i bordi del giunto con nastro adesivo prima dell'applicazione. Ad indurimento avvenuta tagliare la schiuma in eccesso e rimuovere il nastro.

## AVVERTENZE

- Consultare la Scheda di Sicurezza (SDS) prima di utilizzare il prodotto.

## STOCCAGGIO / SMALTIMENTO

- Il prodotto può essere trasportato sia in posizione verticale sia in orizzontale.
- Il prodotto deve essere stoccato, in posizione verticale, in luogo fresco e asciutto in contenitori integri e al riparo da agenti atmosferici.
- La bombola completamente vuota deve essere smaltita secondo quanto riportato in etichetta.
- Il prodotto non indurito deve essere smaltito come rifiuto speciale (consultare la Scheda di Sicurezza - SDS).
- Il prodotto indurito deve essere smaltito come rifiuto secco non riciclabile.