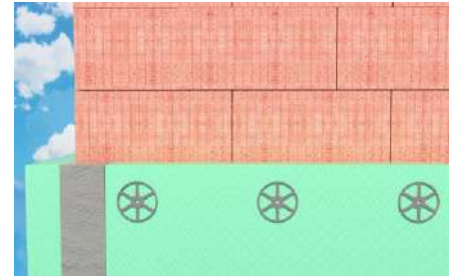


Schiuma poliuretana tegole e coppi PU T / PUP T

Schiuma poliuretana per il posizionamento di tegole e coppi.



Posizionamento di tegole e coppi.



Riempimento di cavità tra pannelli isolanti.

Applicazioni

- Posizionamento di tegole e coppi.
- Riempimento di cavità tra lastre e pannelli isolanti.
- Isolamento e riempimento di elementi di finitura, connessioni tra pareti, attraversamenti di tubazioni e cavità.

Vantaggi

- La schiuma riduce il tempo e i costi di installazione se comparata con i tradizionali metodi di collegamento delle tegole come viti, malta, cavi o clip. Si raccomanda di seguire le indicazioni del produttore delle tegole/coppi.
- La speciale formulazione conferisce alla schiuma un'elevata adesione a tutti i supporti minimizzando le forature in copertura e i pesi permanenti.

- L'espansione controllata non causa il sollevamento delle tegole o dei coppi durante l'indurimento.
- Buona proprietà di isolamento termico.
- Buona resistenza agli agenti chimici.
- La schiuma indurita può essere lavorata (segata, tagliata, limata), poi verniciata e/o intonacata.
- Prodotto a bassissime emissioni.

Certificazioni



Materiali

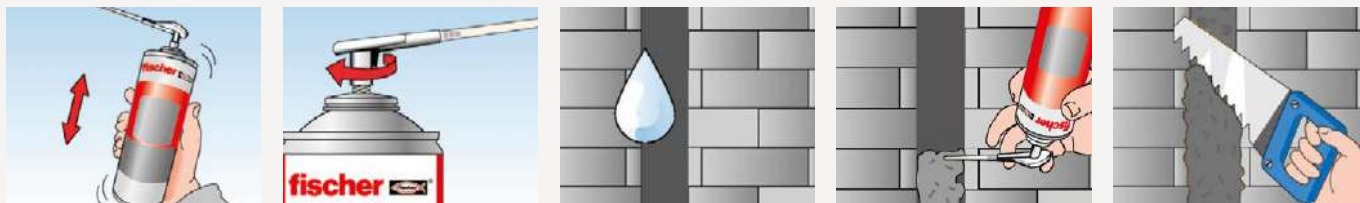
Aderisce a tutti i materiali di supporto standard come:

- Calcestruzzo
- Elementi anodizzati
- Muratura e Pietra
- Metalli
- Legno
- Lastre di cartongesso
- Plastiche (non su PE, PP, Teflon, silicone neoprene e substrati bituminosi)

Funzionamento

- Le superfici devono essere, pulite e senza olio, grasso o polvere.
- Agitare la bombola per almeno 20 volte prima dell'uso e avvitare la pistola fischer PUP alla valvola.
- Inumidire le superfici con un nebulizzatore d'acqua prima dell'applicazione.
- Applicare 2 strisce sulla superficie del tetto in corrispondenza della fila di tegole da fissare. Posizionare le tegole entro 5 minuti esercitando una leggera pressione. Collegare le tegole vicine con 2 punti di legame e posizionare la tegola superiore entro 5 minuti. Per brevi interruzioni è possibile riporre la bombola parzialmente utilizzata lasciando inserita la pistola. Se la pistola viene tolta va pulita anche internamente con il pulitore fischer PUR 500.
- Proteggere dall'esposizione ai raggi UV.

Installazione manuale



Installazione con pistola



Dati tecnici

PUT / PUP T



Schiuma poliuretana tegole e coppi manuale PU T

Schiuma poliuretana tegole e coppi per pistola PUP T

Prodotto	Art.	Colore	Durata	Posizione	Contenuto bombola	Resa applicazione per punti	Utilizzo	Conf.
			[mesi]		V [ml]	[m ²]		[Pz]
PU T 750	571160 ¹⁾	Grigio	18	Verticale	750	8	Manuale	12
PUP T 750	071044 ¹⁾	Grigio	18	Verticale	750	10	Per pistola	12

1) La bombola può esser e trasportata sia in posizione verticale che orizzontale, deve essere stoccata solo in posizione verticale.

Caratteristiche tecniche

Caratteristica tecnica	Unità di misura	Normativa di riferimento test	Valore	
			PU T (manuale)	PUP T (con pistola)
Classe di reazione al fuoco	[-]	DIN 4102-2	B3	B3
Base	[-]	-	Poliuretana	Poliuretana
Consistenza	[-]	-	Tixotropica	Tixotropica
Sistema di polimerizzazione	[-]	-	Monocomponente con umidità	Monocomponente con umidità
Struttura cellule	[-]	-	70% cellule chiuse	70% cellule chiuse
Colore	[-]	-	Grigio	Grigio
Densità	[kg/m ³]	FEICA OCF TM 1019	20 ÷ 30	18 ÷ 25
Stabilità dimensionale	[%]	FEICA OCF TM 1004	≥ -5	≥ -5
Post-espansione	[%]	FEICA OCF TM 1010	100 ÷ 200	10 ÷ 40
Resistenza a taglio	[MPa]	FEICA OCF TM 1012	0,045	0,045
Resistenza a compressione	[MPa]	FEICA OCF TM 1011	0,035	0,035
Resistenza a trazione	[MPa]	FEICA OCF TM 1018	0,065	0,035
Allungamento a rottura	[%]	FEICA OCF TM 1018	2 ÷ 3	2 ÷ 3
Tempo di formazione della pelle	[min]	FEICA OCF TM 1014	8 ÷ 12	8 ÷ 12
Tempo di lavorazione meccanica	[min]	FEICA OCF TM 1005	30 ÷ 50	20 ÷ 40
Conducibilità termica	[W/mK]	FEICA OCF TM 1020	0,033	0,033
Isolamento acustico	[dB]	EN ISO 717-1	62	62
Assorbimento d'acqua	[% v/v]	DIN 53428	-	-
Range temperatura di applicazione	[°C]	-	+5 ÷ +35	+5 ÷ +35
Range temperatura di esercizio	[°C]	-	-40 ÷ +90	-40 ÷ +90
Range temperatura di stoccaggio	[°C]	-	+5 ÷ +25	+5 ÷ +25
Contenuto Composti Organici Volatili (COV/VOC)	[%]	Direttiva IED (2010/75/UE)	21,40	14,32
Contenuto Composti Organici Volatili (COV/VOC)	[g/L]	Direttiva IED (2010/75/UE)	201,30	189,30

Note aggiuntive

- Per una maggior pulizia coprire i bordi del giunto con nastro adesivo prima dell'applicazione. Ad indurimento avvenuto tagliare la schiuma in eccesso e rimuovere il nastro.

Avvertenze

- Consultare la scheda di sicurezza (SDS) prima di utilizzare il prodotto.

Stoccaggio / Smaltimento

- Il prodotto può essere trasportato sia in posizione verticale, sia in orizzontale.
- Il prodotto deve essere stoccato, in posizione verticale, in luogo fresco e asciutto in contenitori integri e al riparo da agenti atmosferici.
- La bombola completamente vuota può essere smaltita secondo le indicazioni riportate in etichetta.
- Il prodotto non indurito deve essere smaltito come rifiuto speciale (consultare la Scheda di Sicurezza - SDS).
- Il prodotto indurito deve essere smaltito come rifiuto secco non riciclabile.