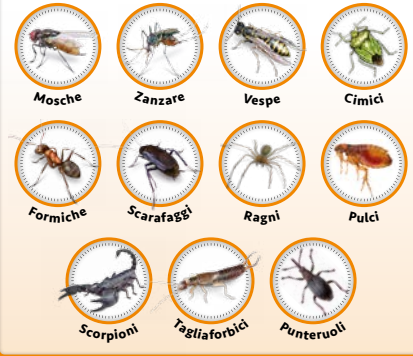




PER LA LOTTA CONTRO



ANCHE PER LE AREE VERDI:
SIEPI, PRATI E VIALI ALBERATI

Romal/65

Insetticida liquido concentrato

Composizione

Cipermetrina..... 7 g
Tetrametrina..... 1 g
Piperonil Butossido..... 10 g

Caratteristiche

Romal/65 è un insetticida liquido concentrato senza solventi, indicato per la lotta contro un ampio spettro d'insetti volanti e striscianti.

È una miscela di **3 principi attivi** ad azione sinergica che conferisce al prodotto un **forte potere abbattente**, una prolungata persistenza d'azione oltre che un **effetto snidante**.

Per queste caratteristiche può essere impiegato in disinfezioni di abitazioni, recinzioni, ambienti civili, agricoli e zootecnici, magazzini, scuole, aree urbane, ospedali, alberghi, industrie alimentari, campeggi, discariche, ecc.

Può essere applicato in ambienti interni ed esterni contro mosche, zanzare (tigre e comune), formiche, scarafaggi, zecche, pulci, pidocchi, acari, cimici, ragni ed altri insetti alati e striscianti.

Dosi e modalità d'impiego

Nella lotta contro mosche, zanzare e altri insetti volanti: diluire 200-250 ml di prodotto in 10 litri d'acqua.

Nella lotta contro formiche, scarafaggi e altri insetti striscianti: diluire 200-250 ml di prodotto in 8 litri d'acqua.

Tali dosi possono essere aumentate o diminuite a seconda che si effettui un trattamento di attacco o mantenimento. Il preparato va nebulizzato con pompe a bassa pressione e applicato su pareti, pavimenti, aree urbane ed altre superfici. Le dosi possono essere aumentate secondo il grado di infestazione.

Nei mesi più caldi, se la superficie su cui si vuole applicare la soluzione è troppo calda, irrorarla abbondantemente solo con acqua un'ora prima dell'intervento.

DOSI RACCOMANDATE

Tipologia di insetti	Quantità da diluire	Acqua
Mosche	100-200 ml	10 litri
Zanzare		
Formiche	200-300 ml	
Scarafaggi		
Vespe		

Il preparato va nebulizzato con pompe a bassa pressione e applicato su pareti, pavimenti, aree urbane ed altre superfici. Le dosi possono essere aumentate o diminuite a seconda che si effettui un trattamento di attacco o mantenimento.

INFO

**POTERE ABBATTENTE
E PROLUNGATA AZIONE RESIDUALE**

Codice	Barcode	Confezione	Cartone	Pallet	Cat
INS3001	8 032680 723018	Flacone 250 ml	24 pz	56 cartoni	A
INS3002	8 032680 723025	Flacone 1 l	12 pz	40 cartoni	A
INS3003	8 032680 723032	Tanica 5 l	4 pz	24 cartoni	A