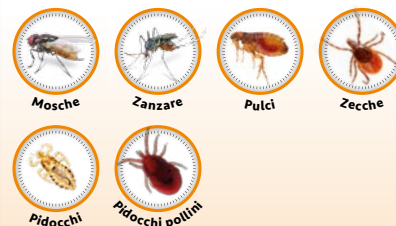




PER LA LOTTA CONTRO



ANCHE PER LE AREE VERDI:
SIEPI, PRATI E VIALI ALBERATI

Pertex

Insetticida per pollai, cucce e stalle

Composizione

Permetrina 2,79 g
Piperonil Butossido 0,05 g

Caratteristiche

Pertex è un insetticida concentrato emulsionabile per superfici, indicato per la lotta contro una vasta gamma di parassiti che infestano pollai, cucce, stalle e ricoveri di animali, come zecche, pidocchi, pidocchi pollini, tabanidi, mosche zanzare ecc.

Dosi e modalità d'impiego

Per stalle e canili infestati da zecche, pulci e pidocchi: il prodotto va diluito al 2% (100 ml in 5 litri d'acqua).

Per pollai infestati da zecche, pidocchi pollini ed altri parassiti dei volatili: il prodotto va diluito all'1% (100 ml in 10 litri d'acqua).

Contro mosche, zanzare nelle abitazioni: il prodotto va diluito al 2% (100 ml in 5 litri d'acqua).

Il preparato va nebulizzato con pompe a bassa pressione.



Per disinfestare
LE CUCCE



Per disinfestare
STALLE E POLLAI

DOSI RACCOMANDATE

Ambiente	Quantità da diluire	Acqua
Stalle, canili infestati da zecche, pulci e pidocchi	100 ml	5 litri
Pollai infestati da zecche, pidocchi pollini ed altri parassiti dei volatili	200-300 ml	10 litri
Contro mosche, zanzare nelle abitazioni	100 ml	5 litri

Il preparato ottenuto va nebulizzato con pompe a bassa pressione.

Codice	Barcode	Confezione	Cartone	Pallet	Cat
INS3037	8 032680 723377	Flacone 100 ml	24 pz	64 cartoni	A
INS3040	8 032680 723407	Flacone 500 ml	24 pz	48 cartoni	A

INFO

**CONTRO PIDOCCHI DEI POLLAI,
ZECHE DI CANI E ALTRI PARASSITI**